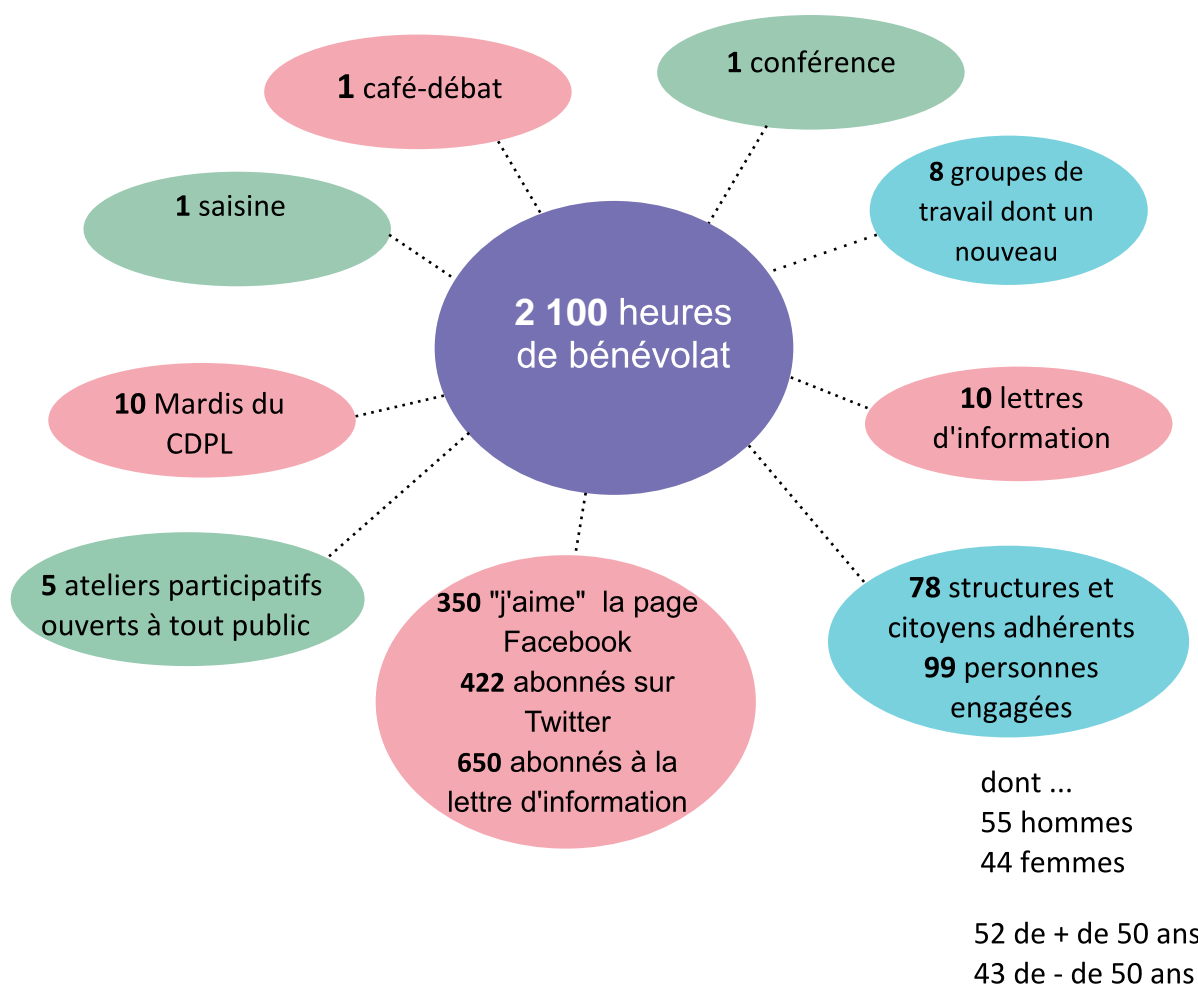


RAPPORT D'ACTIVITÉ CDPL 2017

Synthèse

Parmi les 21 pays bretons, le pays de Lorient existe depuis 2002. Il couvre deux établissements publics de coopération intercommunale, Lorient Agglomération et la Communauté de Communes Bellevue Blavet Océan, comptant en tout 30 communes et 215 000 habitants. Le Conseil de développement a connu une première étape de sa vie sans existence juridique, au sein de l'agence d'urbanisme et de développement économique, Audelor. En 2015 il a franchi une étape importante en se structurant en association à part entière, autonome et dotée de moyens de fonctionnement propres.

LE CDPL EN QUELQUES CHIFFRES



LA STRATÉGIE

Le Conseil de Développement s'est fixé comme objet social d'être « Un espace de réflexion, de proposition et de contribution aux politiques publiques mises en œuvre sur le pays de Lorient par une participation aux processus de décision et une capacité à organiser du débat public ». Pour cela il a défini une stratégie caractérisée par la définition :

- d'une bannière : « L'AVIS CITOYEN »
- d'un public spécifique : les élus des deux EPCI et de la Région et la société civile avec des citoyens et des acteurs du territoire représentant les milieux économiques, sociaux, culturels, éducatifs, scientifiques et environnementaux
- d'une vocation : faciliter le dialogue entre les élus et la société civile.
- d'une ambition : intégrer l'avis de la société civile dans la gouvernance locale
- de valeurs démocratiques, éthiques et culturelles.

LES TRAVAUX

Aménagement du territoire : habitat et urbanisme

Les membres du groupe de travail ont rendu un avis sur le Programme Local de l'Habitat en février 2017 et sur le Scot (Schéma de Cohérence Territoriale) en septembre. Ils se sont investis dans l'élaboration de l'avis sur la question des Mobilités et ont participé à plusieurs rencontres sur le thème des centralités (Ceser, Réseau des conseils de développement bretons).

Économie Verte

Les membres participent à l'élaboration du Plan Climat Air Énergie Territorial. Cinq des membres ont intégré le comité de pilotage aux côtés des élus.

La 4^{ème} conférence de l'Économie Verte a été consacrée à la question de l'alimentation.

Agriculture et alimentation

Plusieurs membres participent au Conseil Agricole et Alimentaire. Les membres de ce groupe de travail se sont investis dans l'organisation de la conférence de l'Économie verte sur le thème de l'alimentation.

Démocratie-citoyenneté

L'année 2017 a été consacrée au suivi des conseils citoyens et autres démarches de démocratie participative sur le territoire. L'opération "Printemps des Citoyens" avec ateliers et débat autour de la citoyenneté, a été organisée conjointement avec les jeunes d'Uniscité.

Mobilité et accessibilité

L'élaboration d'un avis sur les Mobilités au pays de Lorient avec l'organisation de plusieurs ateliers participatifs, auditions, travaux tuteurés... a mobilisé les membres sur une grande partie de l'année.

Ce groupe travaille étroitement avec l'UBS. Il a sollicité les étudiants via des projets tuteurés avec, comme objectif, l'étude des déplacements inter-entreprises.

Maritimité

Le groupe enrichit ses connaissances par de multiples auditions (Petite mer de Gâvres, l'évolution du port de commerce...). Il a réuni les professionnels de la

PARTICIPATION AUX ACTIONS TERRITORIALES

formation et de l'emploi. Les membres participent activement au comité pilotant la Charte Port Center.

Comité unique de programmation

Le CDPL participe activement aux réunions du CUP et du comité Leader en émettant des avis concertés en amont sur les différents dossiers.

GROUPES DE REFLEXION

Le CDPL est un lieu de réflexion où peuvent émerger des sujets spécifiques à la demande de certains membres.

Culture et entreprises

A l'initiative d'un membre, un nouveau groupe a été constitué pour réfléchir sur les relations entre la culture et les entreprises. Ce groupe s'oriente vers l'organisation d'un événement.

Le développement économique sur l'île de Groix

Plusieurs membres se sont réunis pour définir un projet de développement propre à l'île de Groix. Parallèlement, les conseils de développement de Vannes, Auray et Lorient se sont rencontrés autour de la question de l'insularité.

Commission Territoriale Emploi Formation

Le CDPL participe à la démarche territoriale emploi-compétences dans le cadre du Service Public Emploi de Proximité. Représenté par son président, il est impliqué dans deux groupes de travail : "mutualisation d'emplois à temps partiel" et "plan de communication sur le tissu économique local et les savoir-faire".

Marketing territorial

Le CDPL participe au comité de pilotage aux côtés des associations d'entreprises, de Lorient Agglomération et de l'agence d'urbanisme. Il est actif dans les groupes de travail opérationnels touchant la question de la jeunesse (organisation de plusieurs ateliers participatifs) et du territoire RSE en lien avec le développement durable.

Conseil agricole et alimentaire

Afin de mettre en oeuvre la Charte de l'agriculture et de l'alimentation, un Conseil agricole et alimentaire a été constitué avec plusieurs structures. Trois sièges y sont dévolus au CDPL.

Le Plan Climat Air Énergie Territorial

Le CDPL est invité à participer au comité de pilotage du PCAET à hauteur de cinq membres (équivalent au nombre d'élus). Ils y discutent des orientations de ce plan.

ÉVÉNEMENTS ET PUBLICATIONS

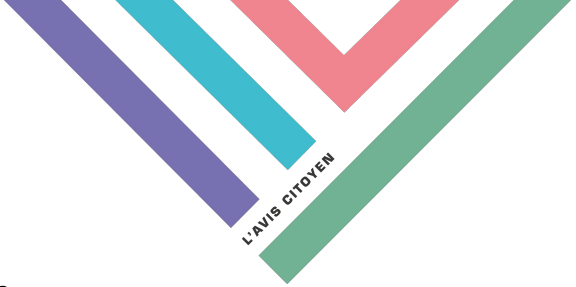
Les événements

Les Mardis du CDPL

Chaque 3^{ème} mardi du mois est l'occasion d'une présentation des acteurs et des initiatives du territoire à chaque fois autour d'une thématique

spécifique et sur une commune différente. Ces rendez-vous attirent de 15 à 35 personnes.

Les présentations des intervenants sont accessibles sur le site Internet du conseil www.cdpl.bzh



Les Cafés-débat

Présentation du CDPL aux habitants et discussion autour des problématiques rencontrées sur le territoire.

Les Conférences

Conférence de l'Economie Verte (cf. travaux du groupe de travail) et organisation du Printemps Citoyen.

En 2018 : il est prévu d'organiser des conférences/événements autour de l'agriculture, l'insularité, les travailleurs détachés et l'immigration.

Les publications

- Plaquette de présentation du CDPL
- Rapport "Schéma de développement du numérique sur le pays de Lorient"
- Démocratie-citoyenneté : 1^{er} état des lieux (le bilan de l'année 2015-2016)
- PADD - notes et remarques du CDPL
- Conférence Économie Verte 2015 "Cop21" : bilan et perspectives
- Conférence Économie Verte 2016 "Mobilités" : verbatim
- Conférence Économie Verte 2016 "Mobilités" : synthèse

Toutes ces publications sont disponibles sur le site Internet www.cdpl.bzh

STRUCTURATION ET FINANCES

Les instances

Conformément à ses statuts, l'association se réunit en assemblée générale composée de l'ensemble de ses membres, répartis en 4 collèges :

- Citoyens
- Associations
- Entreprises et partenaires sociaux
- Organismes publics et parapublics

Elle est dotée d'un conseil d'administration de 25 membres élus parmi les adhérents et représentants des quatre collèges.

Le rapport complet est disponible sur le site www.cdpl.bzh (ressources)

Le bilan financier - 2017

Recettes :

- Région : 25 000 €
- Lorient Agglomération : 25 000 €
- CCBBO : 2 000 €
- Cotisations des membres : 565 €
- Prime 1^{ère} embauche : 1 028.58 €

Total : 53 593.58 €

Dépenses :

- Salaires et cotisations sociales : 31 722,25 €
- Charges de fonctionnement (loyer, honoraire, déplacement, communication...) : 7 516.86 €
- Charges liées aux groupes de travail (événements, communication...) : 9 743.61 €
- Autres charges (frais bancaires, taxes...) : 1 987.62 €
- Excédent annuel affecté à une réserve "salaire" : 2 623.24 €

Total : 53 593.58 €