

Participez à la construction des stratégies de nos territoires !

(développement,
politique agricole
et alimentaire,
énergétique,
aménagement du
territoire).

**Vous êtes une entreprise, une association, une institution
ou un citoyen engagé dans la vie locale, rejoignez-nous !**

Les citoyens contribuent à la décision politique

- Débat sur les enjeux du territoire
- Élaboration d'avis et de propositions
- Comité de liaison avec les élus
- Avis sur l'attribution de subventions européennes et régionales
- Participation à la construction des stratégies du territoire

Contactez-nous

Venez nous rencontrer lors des prochains événements publics ou appelez-nous pour participer à un premier groupe de travail.

Suivez notre actu :

cdpl.bzh
@cdpLorient
CDPLorient

Conseil de Développement du Pays de Lorient

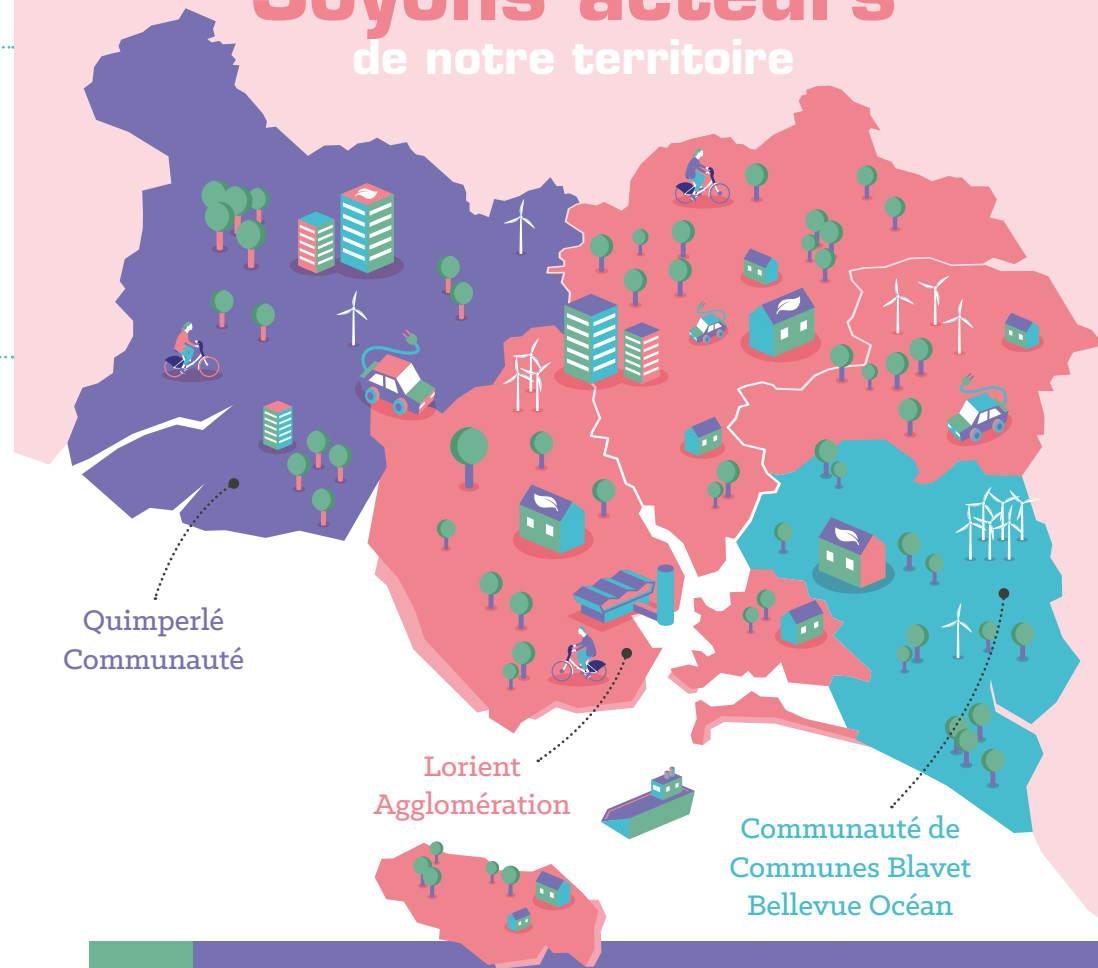
L'avis citoyen

6 rue Alphonse Rio, 56100 Lorient
02 97 76 72 08
contact@cdpl.bzh



ORIGINAL COMMUNICATION - Imprimé sur du papier recyclé

Au Pays de Lorient Soyons acteurs de notre territoire



Quimperlé
Communauté

Lorient
Agglomération

Communauté de
Communes Blavet
Bellevue Océan



Conseil de
Développement
Pays de Lorient

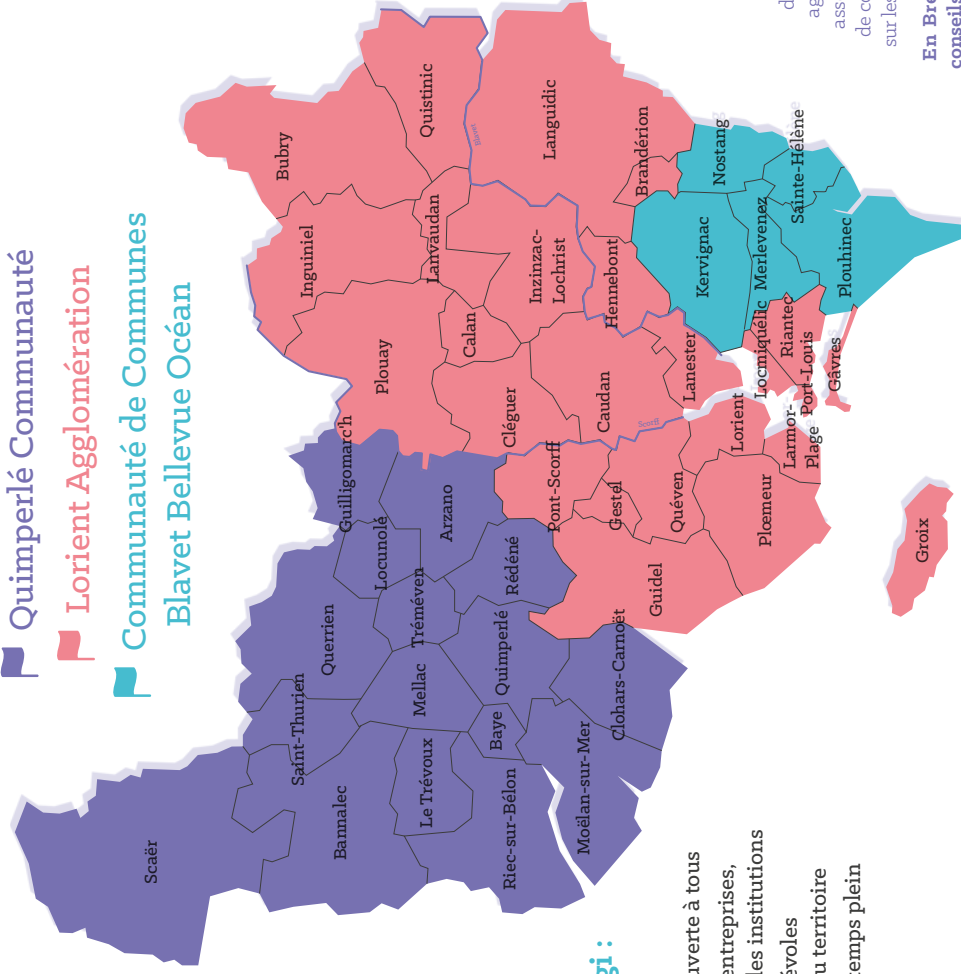
L'avis citoyen pour contribuer à la réflexion des élus

Les idées
et les initiatives
foisonnent...

... enrichissons
la réflexion
de nos élus !

Depuis 2018,
le Pays de Lorient
rassemble 3 groupements
de communes :

-  Quimperlé Communauté
-  Lorient Agglomération
-  Communauté de Communes
Blavet Bellevue Océan



Soit **46** communes
et près de **290 000**
habitants






Le CDPL agit sur ce territoire élargi :

- ◆ Une association ouverte à tous
- ◆ Des citoyens, des entreprises, des associations, des institutions
- ◆ Des membres bénévoles et représentatifs du territoire
- ◆ Une animatrice à temps plein

Les lois Voynet (1999) et NOTRe (2015) encouragent la création d'un conseil de développement dans les agglomérations ou pays. Ces assemblées sont des instances de consultation et de proposition sur les politiques publiques locales.

En Bretagne, une trentaine de conseils de développement couvre l'ensemble du territoire.

Devenez membre actif et intégrez un groupe de travail

-  Alimentation et agriculture
-  Aménagement du territoire
-  Démocratie et citoyenneté
-  Innovation sociale et numérique
-  Économie verte
-  Maritimité
-  Mobilités / déplacement
-  Stratégies de territoire
-  Culture

Événements publics ouverts à tous

