

Un Projet Alimentaire Territorial

inscrit dans

une Charte de l'agriculture et de l'alimentation du pays de Lorient

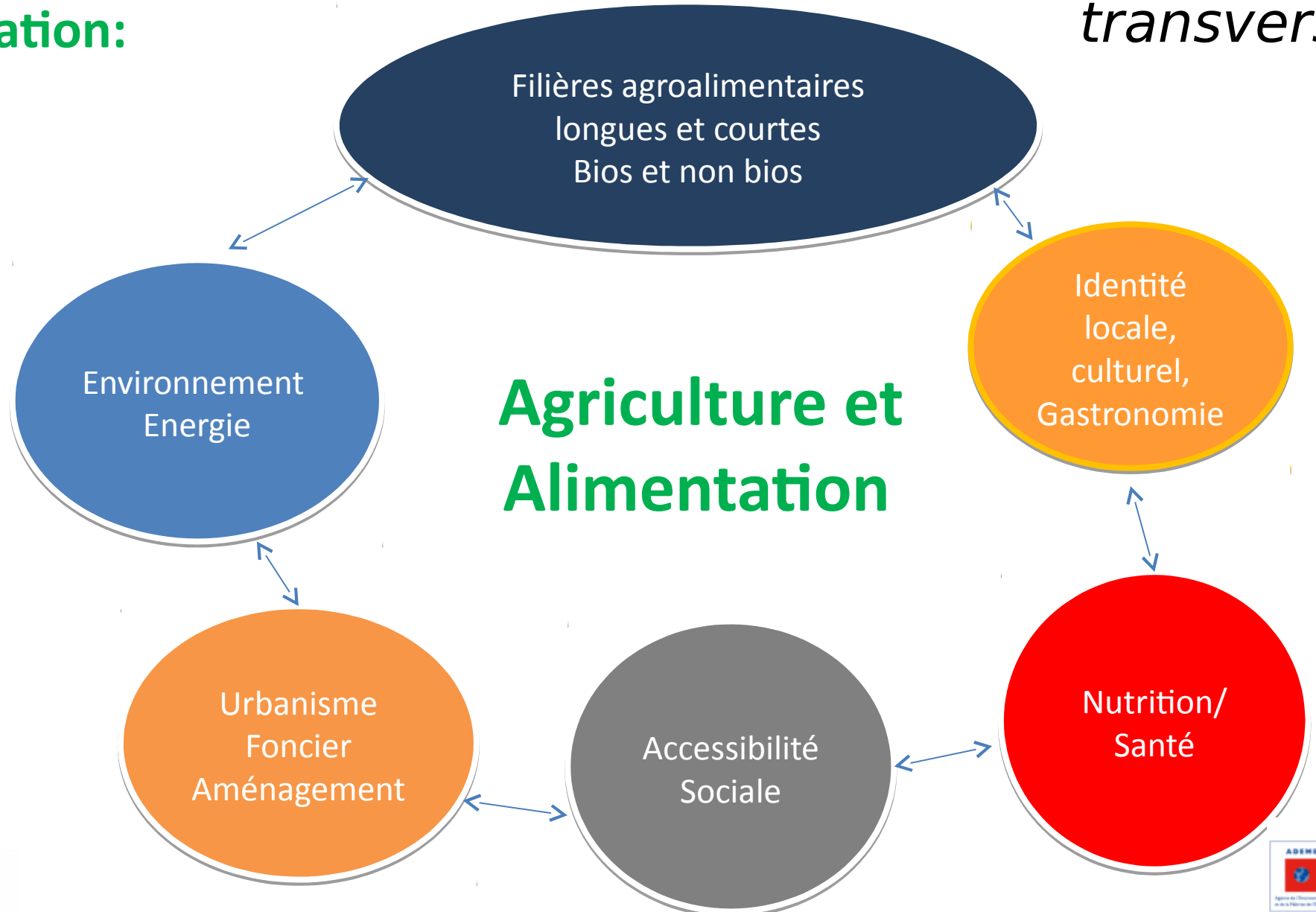


<https://www.lorient-agglo.bzh/en-actions/charte-de-lagriculture/>



La Charte de l'agriculture et de l'alimentation:

Des thèmes d'actions transversales :



Une nouvelle Charte issue d'une large consultation

- **Agriculteurs et élus des communes**
- **63 personnes mobilisées** : acteurs socio-économiques, élus et techniciens de collectivités
- **un groupe de travail « Charte de l'agriculture et de l'alimentation »**, composé des pilotes (Lorient Agglomération, CCBBO, Chambre d'agriculture), de maires des communes, de syndicats professionnels agricoles et de représentants du Conseil de développement.
- **des partenaires selon les actions** : Chambre de commerces, Office de tourisme, Interamap, Safer, comité des pêches....

4 grands défis

Défi 1 - Préserver et valoriser les ressources de l'agriculture et l'emploi

Défi 2 - Co-construire un Projet Alimentaire Territorial durable et partagé

Défi 3 - Cultiver la qualité territoriale du Pays de Lorient et favoriser la transition

Défi 4 - Agir pour une mise en œuvre adaptée, concertée et volontariste de la Charte

Les moyens

Des moyens financiers :

- Pour les actions du PAT (programme alimentaire territorial), un financement de 68 000 euros (Subvention de **l'ADEME** issu **Programme national de l'alimentation**),
 - Un autofinancement des porteurs de projets
 - Un programme Leader et des aides financières locales associées

Des moyens humains :

- Un chef de projet restauration collective à l'échelle du pays de Lorient, en charge de l'animation de la **filière alimentaire locale** (Audelor)
 - Un responsable PAT en charge de **l'animation de la Charte** (Lorient Agglomération)
 - Des moyens humains en appui (Chambre d'agriculture et Communauté de Communes Blavet Bellevue Océan)

Défi 2 – Co-construire un Projet Alimentaire Territorial durable et partagé

La Charte entend promouvoir et développer **une alimentation de qualité**, dont la responsabilité incombe à tous les acteurs de la chaîne alimentaire du producteur jusqu'au consommateur.

Elle vise à plus **d'équité** dans la répartition de la valeur ajoutée, une **accessibilité sociale** accrue et ambitionne d'être plus **bénéfique pour l'environnement** (eau, carbone, énergie....).

Pour ce faire, elle ambitionne de contribuer utilement à :

- **l'éducation du consommateur** (production, saisonnalité, cuisine, gaspillage alimentaire ...) et la sensibilisation à l'impact de l'alimentation sur la santé ;
- **la relocalisation de l'alimentation**, en s'appuyant sur toutes les agricultures (filières longues, courtes, bio, conventionnel...) et les savoir-faire



Historique des actions sur l'alimentation

2001 Signature de la Charte de l'Agriculture de Lorient Agglomération



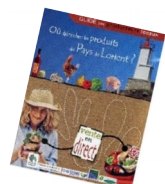
Restauration Collective et produits bio



Concept Filière alimentaire locale



Grand public Consommateurs locaux



Chou de Lorient



Restauration Collective et produits locaux



1^{er} marché de producteurs de Pays



Proxim' Affaires 63 engagés



PAT labellisé par le ministère de l'agriculture et de l'alimentation



2003

Sensibilisation des communes sur l'appro bio

Création de Manger Bio 56

2007

Etude prospective économique

2009

Guide des producteurs

2011

Diagnostic de l'approvisionnement de la restauration collective en produits locaux

2011

Syndicat de producteurs, IGP

2012

Création poste animation filière alimentaire

Catalogue des producteurs pour les restau co

2012

2014

2015-2017

Adhésion aux programmes nationaux Gouvalim, Frugal, RN PAT sur l'alimentation locale

Enjeux stratégiques du PAT

GOUVERNANCE

Organiser, animer et favoriser la filière alimentaire locale terre et mer

ALIMENTATION DE QUALITÉ

accessible à tous pour être acteurs de son alimentation et santé

Développer la
COMMANDE PUBLIQUE
en produits locaux de qualité et notamment biologiques

PROXIMITÉ
Développer l'agriculture, la conchyliculture et la pêche du territoire

Définir une
STRATÉGIE D'ORGANISATION
et d'équipements logistiques

33 actions proposées par 15 partenaires

L'approvisionnement des restaurations collectives en produits locaux et notamment bios, première marche de la mise en œuvre du Projet Alimentaire Territorial:

- Par des actions d'éducation alimentaire

Cuisine et saveurs

Nutrition santé

Gaspillage

Mieux acheter ,mieux consommer

De l'assiette aux champs

Saisonnalité

- Par des actions d'organisation économique et de mise en relation offre/demande

Accompagnement des communes sur les marchés publics et les coûts du bio

Accompagnement des jardiniers par des agriculteurs

Répondre aux besoins d'approvisionnement des communes

Structuration de l'offre en produits locaux et notamment bios