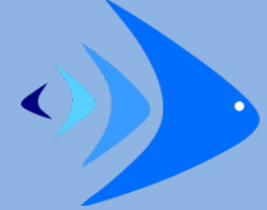




Comité Départemental des Pêches Maritimes
et des Elevages Marins du Morbihan

***« La gestion de la pêche
professionnelle sur la Petite Mer
de Gâvres »***



La pêche à pied professionnelle sur la Petite Mer de Gâvres

1 – La pêche à pied professionnelle sur Gâvres

- Pêche à pied professionnelle encadré par le CRPMEM Bretagne

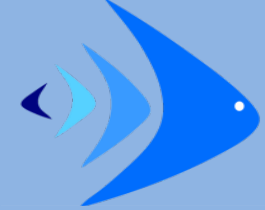
2 – Le suivi des stocks

- Règles strictes par espèce : méthodes de pêche, outils autorisés, nombre de professionnels, horaires, tonnages...

3 – Le programme de repeuplement de 2013

- Principales espèces pêchées sur la Petite Mer de Gâvres : coques, palourdes, moules.

4 – Conclusion



La pêche à pied professionnelle sur la Petite Mer de Gâvres

1 – La pêche à pied professionnelle sur Gâvres

2 – Le suivi des stocks

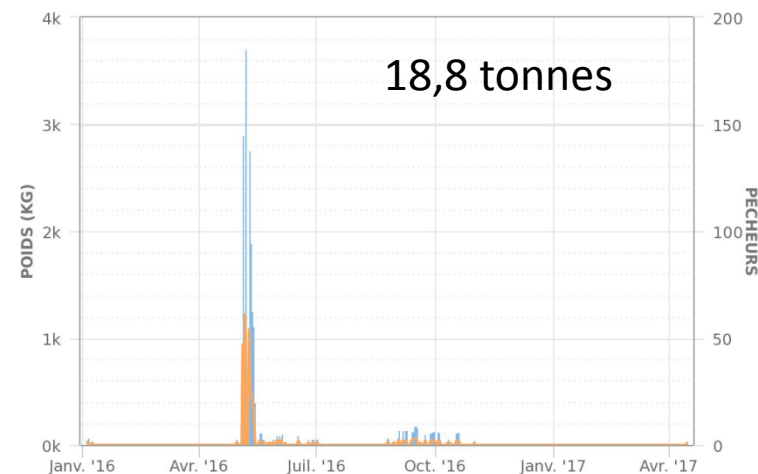
3 – Le programme de repeuplement de 2013

4 – Conclusion

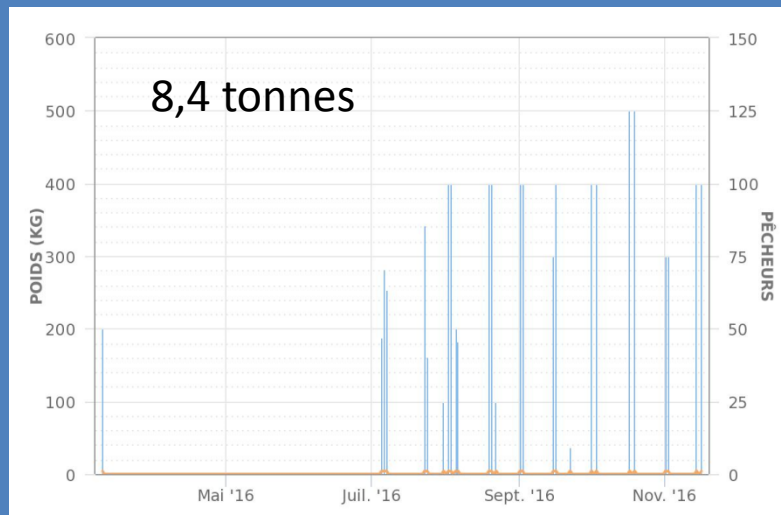
PALOURDES

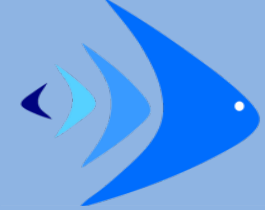
La pêche des palourdes est fermée à la pêche professionnelle depuis 2010 car les observations montrent que le stock ne peut supporter son exploitation.

COQUES



MOULES





Le suivi des stocks de coques et palourdes

1 – La pêche à pied professionnelle sur Gâvres

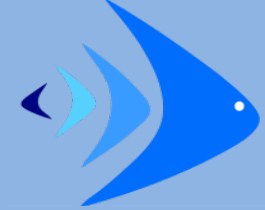
2 – Le suivi des stocks

3 – Le programme de repeuplement de 2013

4 – Conclusion

- Depuis 2004, prospection annuelle sur la Petite Mer de Gâvres en collaboration avec Ifremer
- Prospection à pied avec des prélèvements par quadrat de 0,25 m². Tirage aléatoire des points de prélèvement. Mesure de toutes les coques et pesée des commerciales et des non commerciales. Les palourdes sont observées mais non mesurées.
- 2017 : 38 points côté Gâvres, 47 points côté Riantec





1 – La pêche à pied professionnelle sur Gâvres

2 – Le suivi des stocks

3 – Le programme de repeuplement de 2013

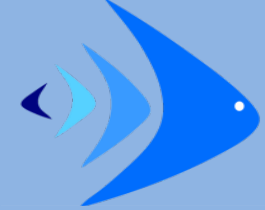
4 – Conclusion

- Calcul de la biomasse commerciale de coques □ établissement d'un quota annuel professionnel (en 2017/2018, ce quota est de 35 tonnes).

- Mise en place d'un quota journalier maximum par pêcheur de 60 kg pour éviter une trop forte pression sur le stock.

- Usage obligatoire d'une grille de tri (écartement de 18mm) pour respecter la taille de 27 mm.

- Déclarations quotidiennes des pêcheurs via le système connecté TELECAPECHE. Le gisement est fermé à la pêche professionnelle dès le quota atteint.



Le repeuplement de 2013

1 – La pêche à pied professionnelle sur Gâvres

2 – Le suivi des stocks

3 – Le programme de repeuplement de 2013

4 – Conclusion

Constat :

2013 : deux des gisements principaux de pêche à pied sinistrés :

- Coques de la Petite Mer de Gâvres
- Palourdes du Golfe du Morbihan

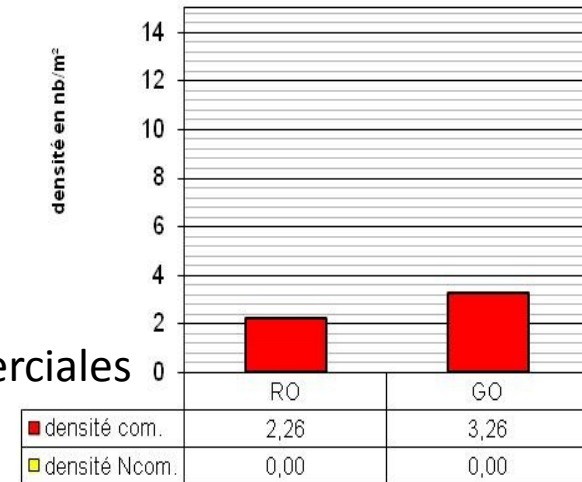
Sur Gâvres : faible abondance de coques commerciales et absence quasi-totale de recrutement

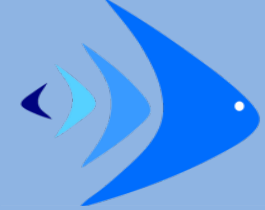
□ incidence forte sur la viabilité économique des entreprises de pêche d'où l'intervention du CDPMEM 56.

Objectifs de l'étude :

Coques : renforcer le stock de géniteurs pour pouvoir obtenir des recrutements naturels dans les années à venir.

→ Semis expérimental de jeunes coques : 20 tonnes sur 1 zone test de 1 ha (2 kg/m²). Cette zone est située sur le DPM et a été fermée à la pêche pendant 1,5 ans pour laisser le temps aux coques de se reproduire au moins 1 fois.





Le semis

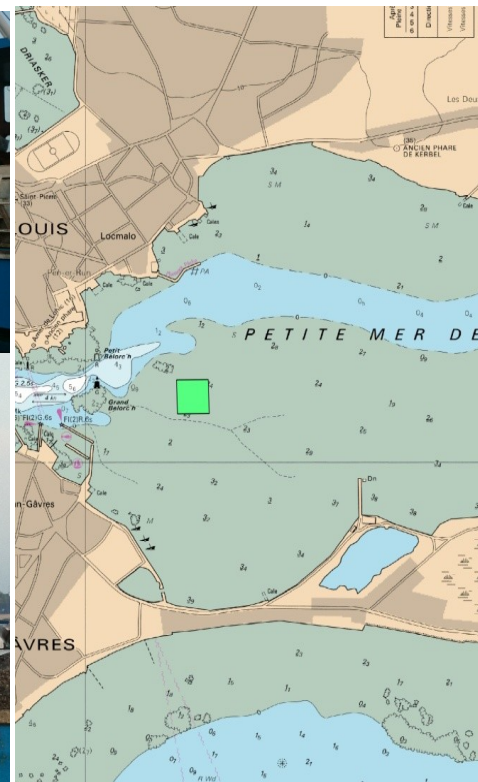
1 – La pêche à pied professionnelle sur Gâvres

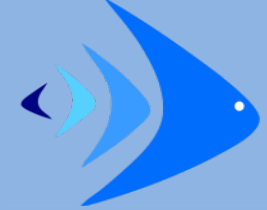
2 – Le suivi des stocks

3 – Le programme de repeuplement de 2013

4 – Conclusion

- Semis expérimental le 30 octobre 2014
- 20 tonnes de coques (*Cerastoderma edule*) pêchées le 29 octobre 2014 sur le gisement de naissain de coques de Vilaine (Morbihan)
- Semis à la volée sur une zone délimitée





Le suivi

1 – La pêche à pied professionnelle sur Gâvres

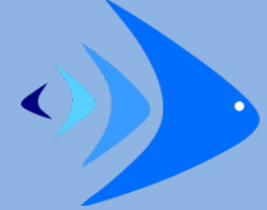
2 – Le suivi des stocks

3 – Le programme de repeuplement de 2013

4 – Conclusion

- quadrat de 0,25 m² sur une profondeur de 15 cm environ à l'aide d'un râteau.
- 1 seul prélèvement par station.
- Toutes les coques sont récoltées et mises dans un sac en plastique avec une étiquette mentionnant le numéro de la station.
- A terre, toutes les coques sont mesurées. Les coques commerciales sont pesées séparément des coques non commerciales.





Echantillonnage 0 (30 octobre 2014)

1 – La pêche à pied professionnelle sur Gâvres

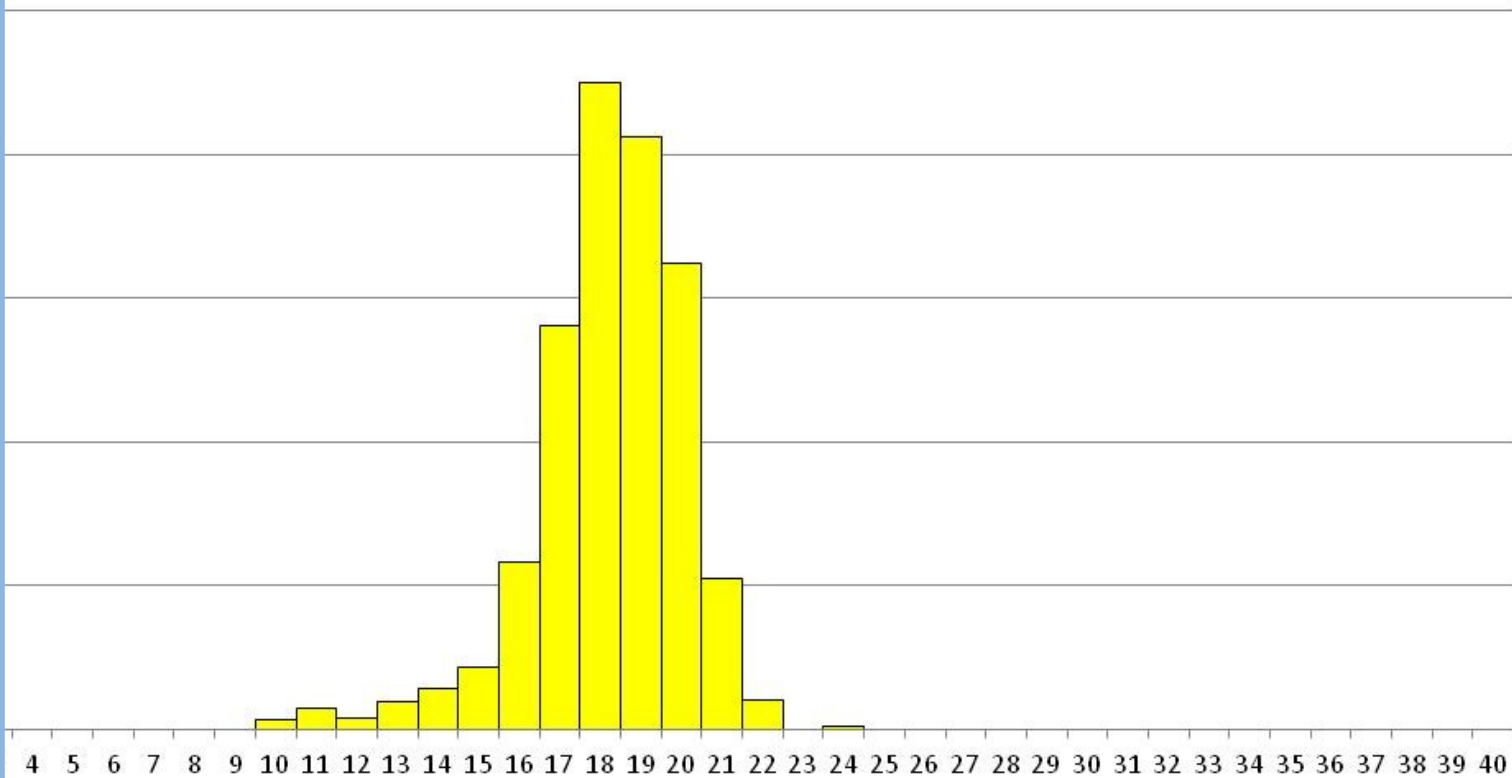
2 – Le suivi des stocks

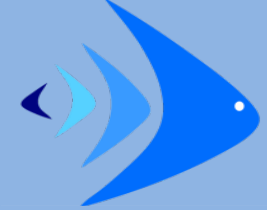
3 – Le programme de repeuplement de 2013

4 – Conclusion

9 millions d'individus
20 tonnes
TM = 18,2 mm

Structure en taille de la population totale - 30/09/2014





Echantillonnage 1 (7 novembre 2014)

1 – La pêche à pied professionnelle sur Gâvres

2 – Le suivi des stocks

3 – Le programme de repeuplement de 2013

4 – Conclusion

10 points

1453 coques mesurées

2931 g

Densité moyenne = 1172 g et 581 coques / m²

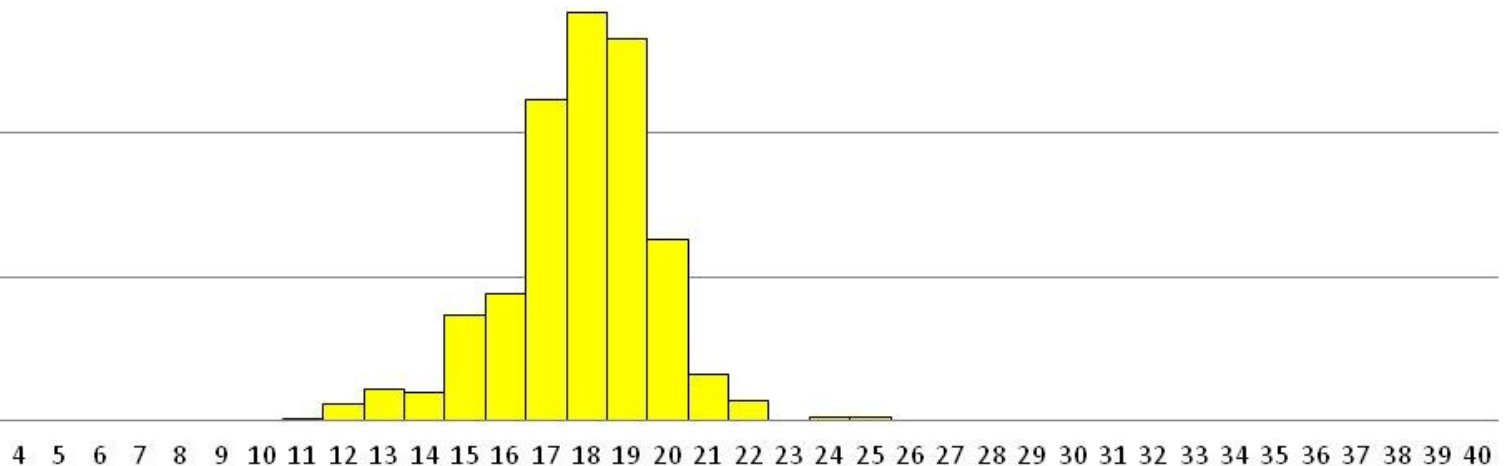
6 millions d'individus

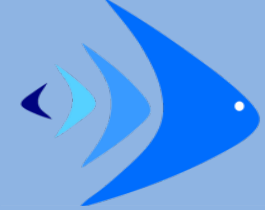
11,7 tonnes

TM = 17,8 mm

65% de survie au semis

Structure en taille de la population totale - 07/11/2014





Echantillonnage 2 (21 janvier 2015)

1 – La pêche à pied professionnelle sur Gâvres

2 – Le suivi des stocks

3 – Le programme de repeuplement de 2013

4 – Conclusion

11 points

4,26 millions d'individus

1170 coques mesurées

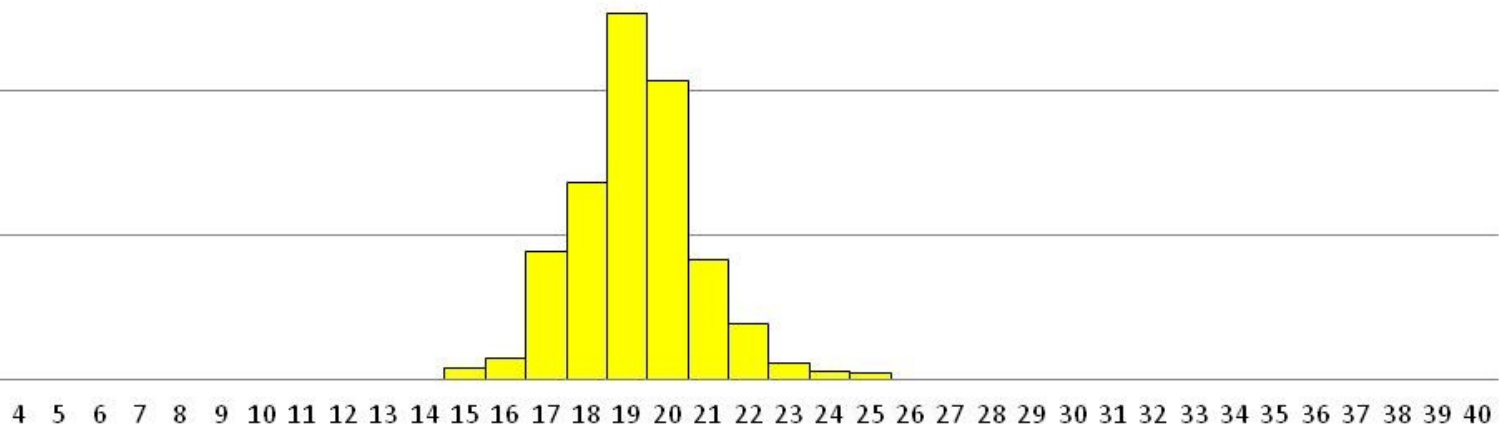
11,5 tonnes

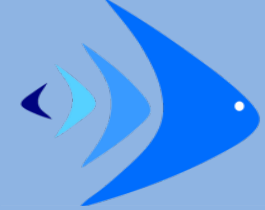
3175 g

TM = 19,2 mm

Densité moyenne = 1155 g et 426 coques / m² 75% de survie à l'hiver

Structure en taille de la population totale - 21/01/2015





Echantillonnage 3 (23 mars 2015)

1 – La pêche à pied professionnelle sur Gâvres

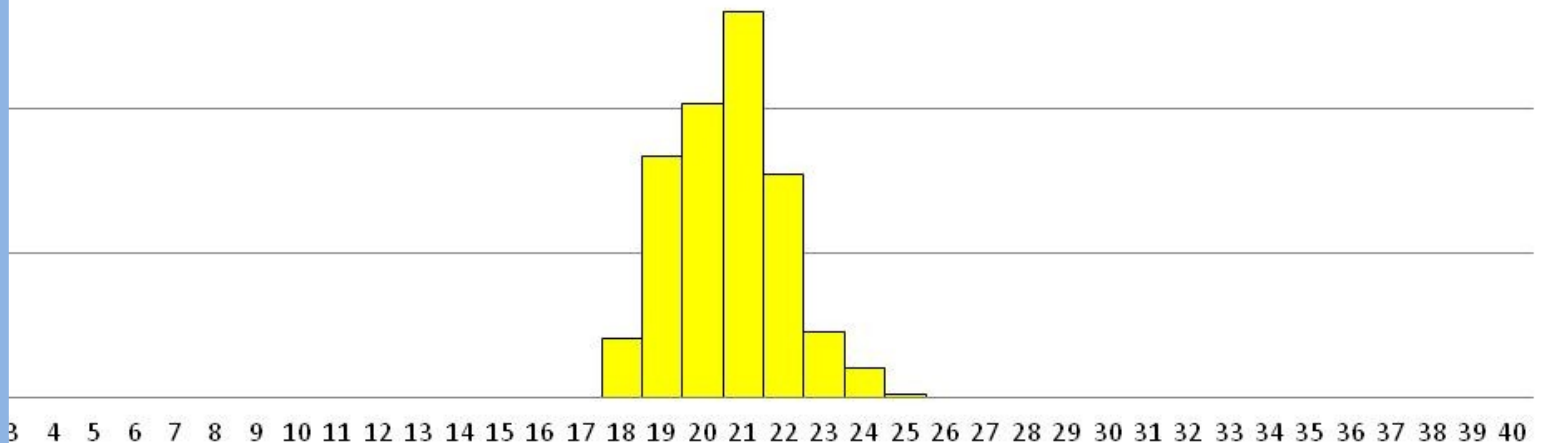
2 – Le suivi des stocks

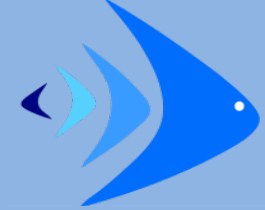
3 – Le programme de repeuplement de 2013

4 – Conclusion

10 points	4,52 millions d'individus
1130 coques mesurées	14,4 tonnes
3601 g	TM = 20,6 mm
Densité moyenne = 1440 g et 452 coques / m ²	

Structure en taille de la population totale - 23/03/2015





Echantillonnage 4 (3 juillet 2015)

1 – La pêche à pied professionnelle sur Gâvres

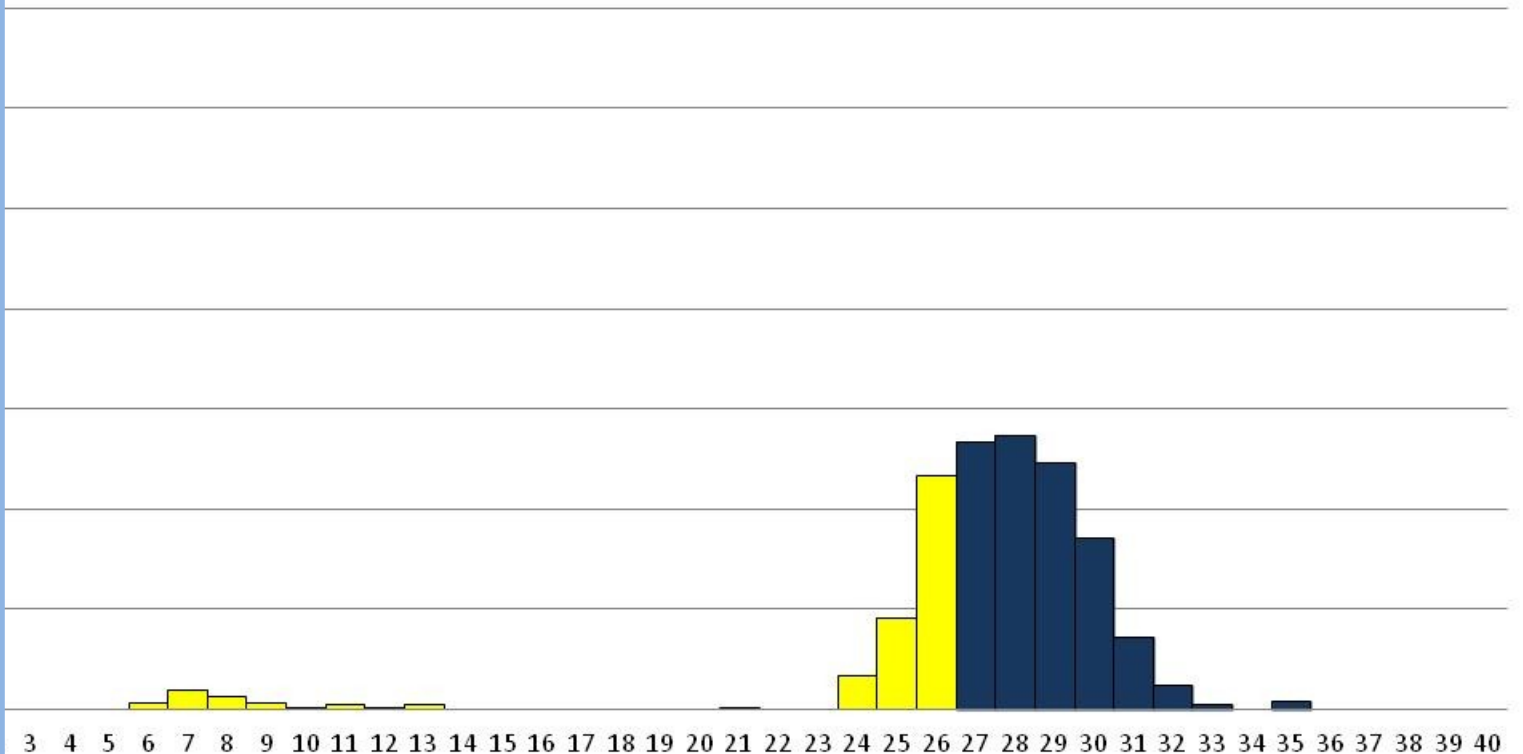
2 – Le suivi des stocks

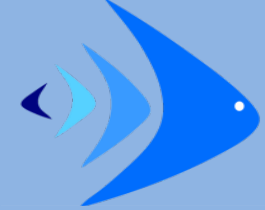
3 – Le programme de repeuplement de 2013

4 – Conclusion

10 points
2,96 millions d'individus
740 coques mesurées
20,5 tonnes
5138 g
TM = 27,1 mm
Densité moyenne = 2055 g et 296 coques / m²

Structure en taille de la population totale - 03/07/2015





Echantillonnage 5 (28 septembre 2015)

1 – La pêche à pied professionnelle sur Gâvres

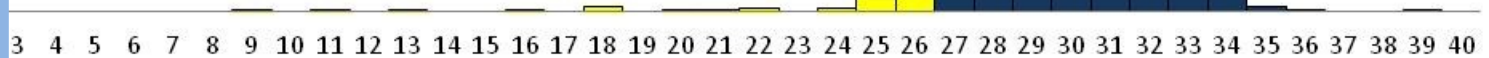
2 – Le suivi des stocks

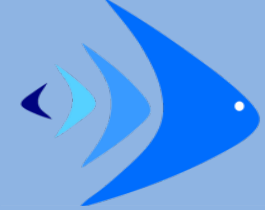
3 – Le programme de repeuplement de 2013

4 – Conclusion

12 points 2,05 millions d'individus
614 coques mesurées 20,33 tonnes
6099 g TM = 29,9 mm
Densité moyenne = 2033 g et 205 coques / m²

Structure en taille de la population totale - 28/09/2015





Echantillonnage 6 (25 janvier 2016)

1 – La pêche à pied professionnelle sur Gâvres

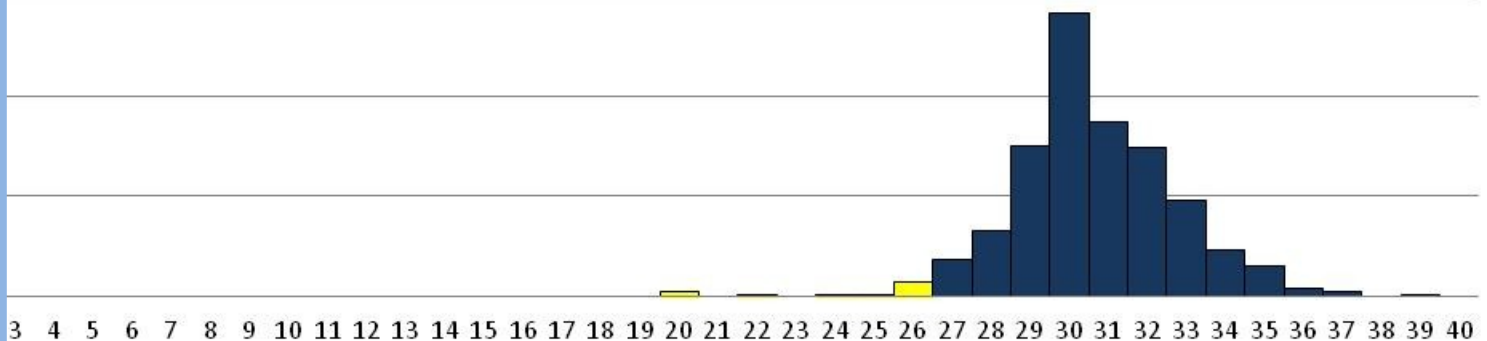
2 – Le suivi des stocks

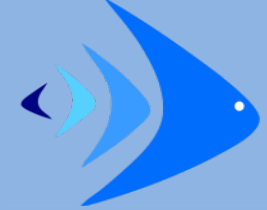
3 – Le programme de repeuplement de 2013

4 – Conclusion

10 points	2,13 millions d'individus
533 coques mesurées	21,24 tonnes
5309 g	TM = 30,6 mm
Densité moyenne = 2123 g et 213 coques / m ²	

Structure en taille de la population totale - 25/01/2016





Echantillonnage 7 (11 avril 2016)

1 – La pêche à pied professionnelle sur Gâvres

2 – Le suivi des stocks

3 – Le programme de repeuplement de 2013

4 – Conclusion

10 points

500 coques mesurées

5359 g

Densité moyenne = 2144 g et 200 coques / m²

2 millions d'individus

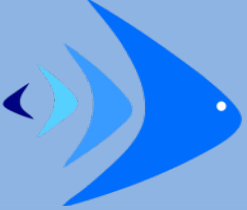
21,44 tonnes

TM = 30,9 mm

Structure en taille de la population totale - 11/04/2016

Size (mm)	Frequency
19	1
24	1
25	1
27	2
28	5
29	10
30	15
31	25
32	15
33	10
34	5
35	2
36	1
37	1

3 4 5 6 7 8 9 10 11 12 13 14 15 16 17 18 19 20 21 22 23 24 25 26 27 28 29 30 31 32 33 34 35 36 37 38 39 40



Echantillonnage 1

1 – La pêche à pied professionnelle sur Gâvres

2 – Le suivi des stocks

3 – Le programme de repeuplement de 2013

4 – Conclusion



Extrapolation des résultats obtenus
Pondération par l'inverse de la distance
Echantillonnage n°1

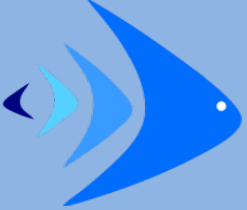


2



Quantité de coques échantillonnées (en g/m²)

- Moins de 500 g/m²
- De 500 g à 1 kg/m²
- De 1 à 2 kg/m²
- De 2 à 3 kg/m²
- Plus de 3 kg/m²



Echantillonnage 2

1 – La pêche à pied professionnelle sur Gâvres

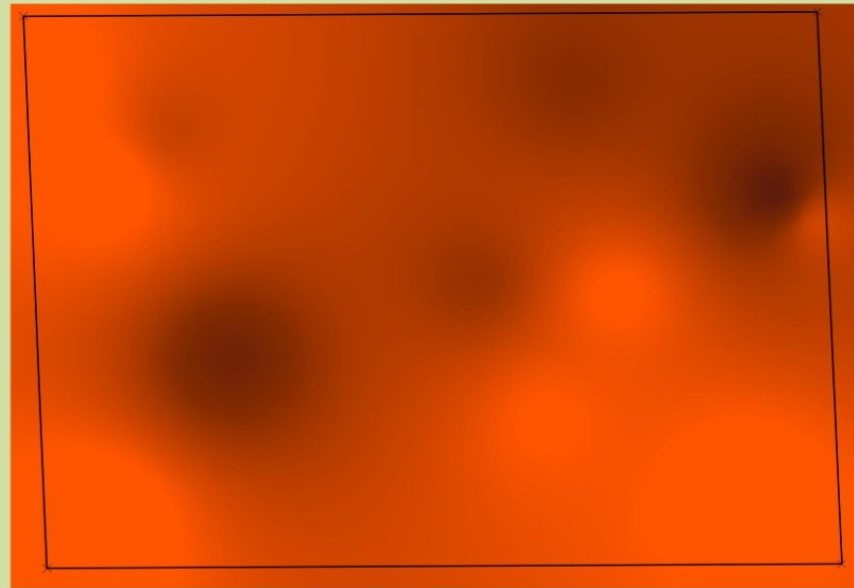
2 – Le suivi des stocks

3 – Le programme de repeuplement de 2013

4 – Conclusion



Extrapolation des résultats obtenus
Pondération par l'inverse de la distance
Echantillonnage n°2



2

Quantité de coques échantillonnées (en g/m²)

- Moins de 500 g/m²
- De 500 g à 1 kg/m²
- De 1 à 2 kg/m²
- De 2 à 3 kg/m²
- Plus de 3 kg/m²

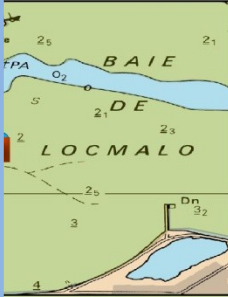
Echantillonnage 3

1 – La pêche à pied professionnelle sur Gâvres

2 – Le suivi des stocks

3 – Le programme de repeuplement de 2013

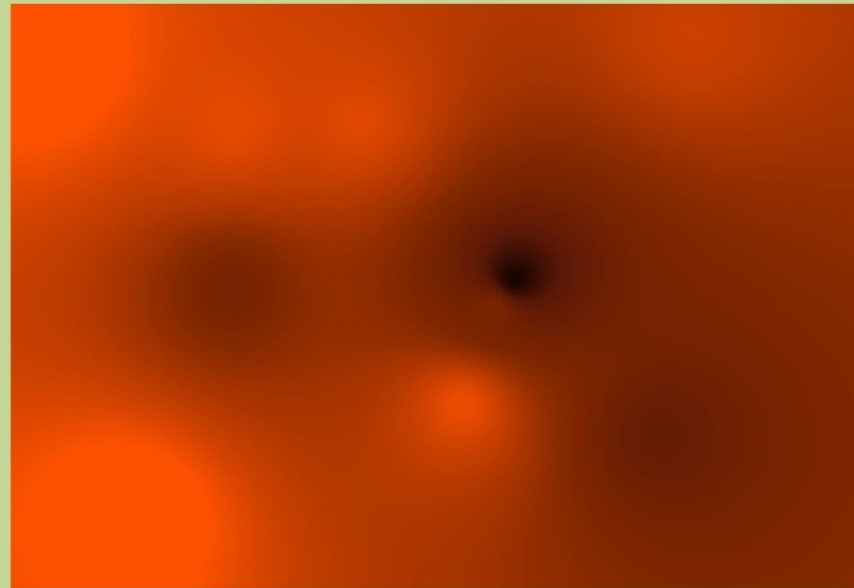
4 – Conclusion



Extrapolation des résultats obtenus
Pondération par l'inverse de la distance
Echantillonnage n°3

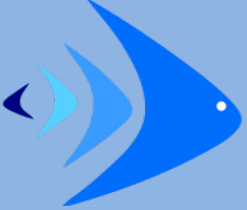


2



Quantité de coques échantillonnées (en g/m²)

- Moins de 500 g/m²
- De 500 g à 1 kg/m²
- De 1 à 2 kg/m²
- De 2 à 3 kg/m²
- Plus de 3 kg/m²



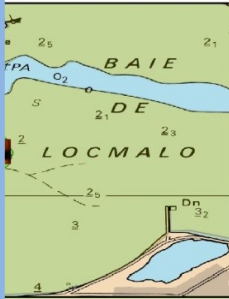
Echantillonnage 4

1 – La pêche à pied professionnelle sur Gâvres

2 – Le suivi des stocks

3 – Le programme de repeuplement de 2013

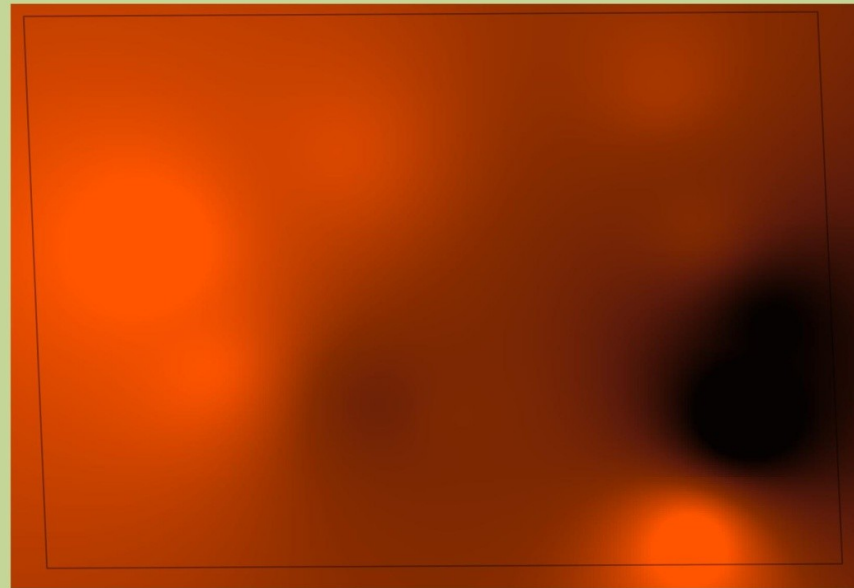
4 – Conclusion



Extrapolation des résultats obtenus
Pondération par l'inverse de la distance
Echantillonnage n°4

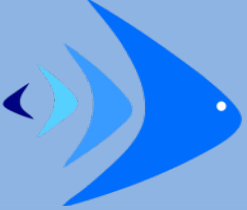


2



Quantité de coques échantillonnées (en g/m²)

- Moins de 500 g/m²
- De 500 g à 1 kg/m²
- De 1 à 2 kg/m²
- De 2 à 3 kg/m²
- Plus de 3 kg/m²



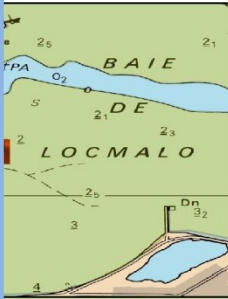
Echantillonnage 5

1 – La pêche à pied professionnelle sur Gâvres

2 – Le suivi des stocks

3 – Le programme de repeuplement de 2013

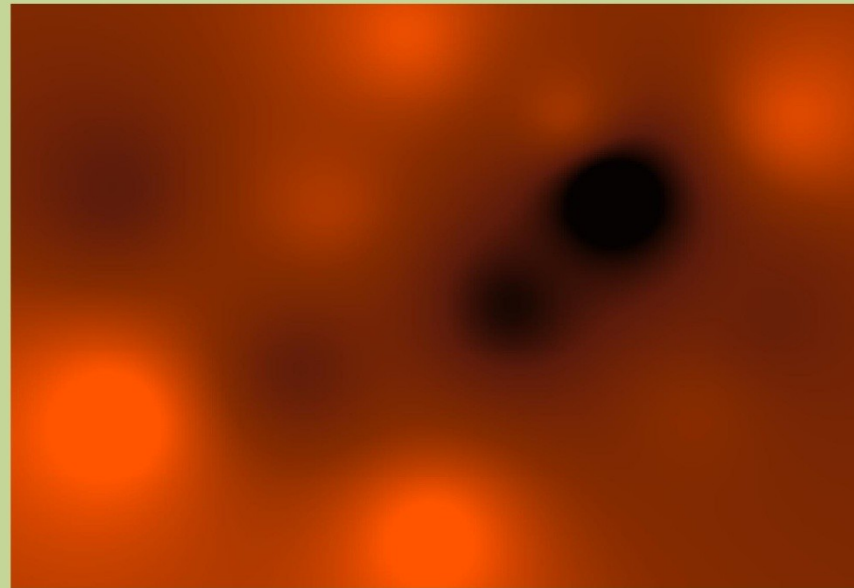
4 – Conclusion



Extrapolation des résultats obtenus
Pondération par l'inverse de la distance
Echantillonnage n°5

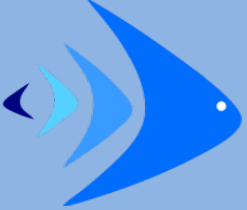


2



Quantité de coques échantillonnées (en g/m²)





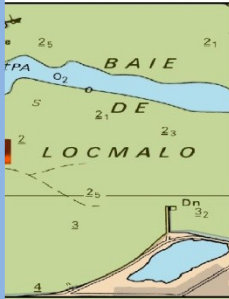
Echantillonnage 6

1 – La pêche à pied professionnelle sur Gâvres

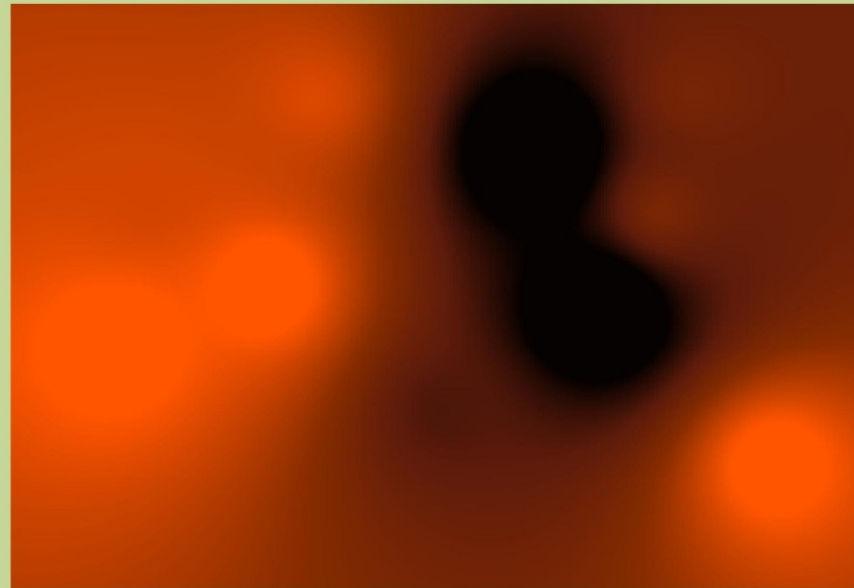
2 – Le suivi des stocks

3 – Le programme de repeuplement de 2013

4 – Conclusion



Extrapolation des résultats obtenus
Pondération par l'inverse de la distance
Echantillonnage n°6



2

Quantités de coques échantillonnées (en g/m²)

-  Moins de 500 g/m²
-  De 500 g à 1 kg/m²
-  De 1 à 2 kg/m²
-  De 2 à 3 kg/m²
-  Plus de 3 kg/m²

Echantillonnage 7

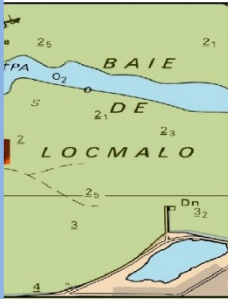


1 – La pêche à pied professionnelle sur Gâvres

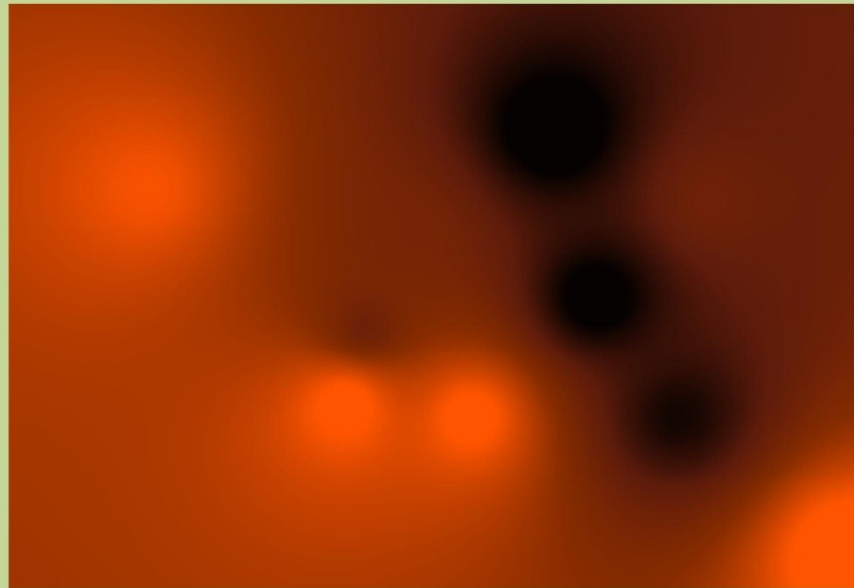
2 – Le suivi des stocks

3 – Le programme de repeuplement de 2013

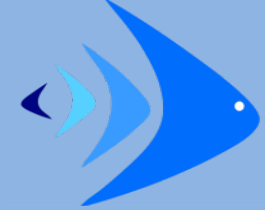
4 – Conclusion



Extrapolation des résultats obtenus
Pondération par l'inverse de la distance
Echantillonnage n°7



2



Conclusion

1 – La pêche à pied professionnelle sur Gâvres

2 – Le suivi des stocks

3 – Le programme de repeuplement de 2013

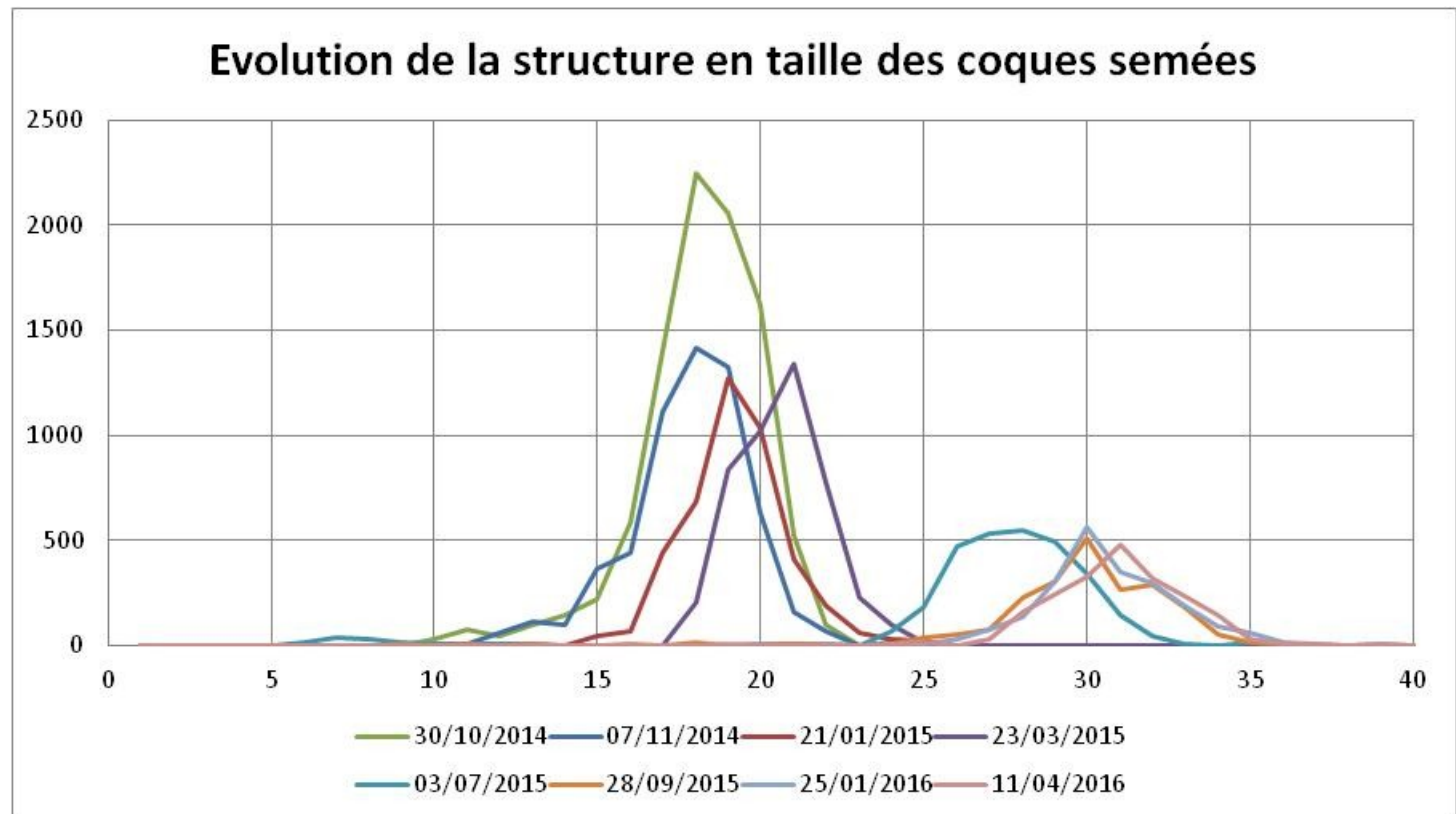
4 - Conclusion

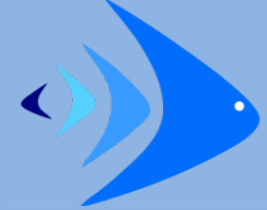
Au moins 65% des coques semées ont survécu (coques retrouvées vivantes sur la zone semée).

Au moins 75% des coques survivantes ont survécu au 1^{er} hiver.

Pousse des coques confirmée par les 3^{ème} et 4^{ème} échantillonnages

Mortalité régulière entre les échantillonnages (mortalité naturelle, mortalité par pêche?) □ reste **1/4 des coques semées** mais avec la pousse on retrouve les **20 tonnes** semées à partir du 4^{ème} échantillonnage (juillet 2015)





1 – La pêche à
pied
professionnelle
sur Gâvres

2 – Le suivi des
stocks

3 – Le programme
de repeuplement
de 2013

4 - Conclusion

- Pêche professionnelle très encadrée et règlementée.

- Souhait de la profession d'arriver à une gestion concertée entre tous les usagers pour permettre une pêche durable.