



# 2014

## RAPPORT D'ACTIVITÉS



Conseil de développement du Pays de Lorient

# Sommaire

2014 Le temps de la réflexion

Mission et Méthode

Evaluer pour mieux agir

L'économie verte : à la conquête du public

Un projet culturel : partager et relayer

L'innovation sociale : zoom sur le numérique

Le contrat de partenariat 2014/2020 : conforter les coopérations et les solidarités

Les Assemblées plénières du Conseil

Participation aux réseaux des Conseils et des partenaires régionaux

Participation aux démarches des collectivités locales

L'activité du Conseil en chiffres



## 2014 Le temps de la réflexion

Le Conseil de développement a entrepris de s'interroger sur son impact, sa représentativité et son fonctionnement, dans le cadre d'une évaluation qui lui a permis de mettre en place les contours d'un conseil de développement remodelé et de nouvelles perspectives.

Les thématiques de réflexion du Conseil de développement sont restées dans la continuité des années précédentes avec comme point fort la première « Conférence annuelle de l'économie verte » réunissant des experts et des entreprises du territoire devant un auditoire de 200 personnes.

### Le Contexte de l'année 2014

Les activités du Conseil s'inscrivaient dans un contexte particulier :

- Engagement contractuel de la politique régionale territoriale pour une période de six ans (2014/2020)
- Elections municipales avec renouvellement d'élus
- Poursuite de la réforme territoriale des collectivités locales,
- Nouveau découpage du Pays de Lorient
  - *Lorient Agglomération a fusionné le 01/01/2014 avec la Communauté de Communes de la région de Plouay.*
  - *La Communauté de communes de Blavet Bellevue Océan reste en l'état.*

Lorient Agglomération

➤ 25 communes

Communauté de  
communes de Blavet  
Bellevue et Océan

➤ 5 communes

Le Pays compte

➤ 223 486 hab  
(Insee 2012)

## Missions

### **Le conseil de développement du Pays de Lorient**

---

Espace d'expressions citoyennes entre acteurs économiques, sociaux et associatifs, le Conseil de développement s'intéresse à la vie du Pays et de l'agglomération dans sa globalité

Il représente une force de propositions dont la mission est de :

- contribuer à la réflexion des élus sur les projets concernant le Pays et l'agglomération (propositions de nouvelles perspectives et actions, émergence d'idées),
- relayer auprès des élus les points de vue de la société civile sur tous les grands thèmes qui fondent le développement et l'attractivité du territoire.

## Méthode

Le Conseil de développement peut être saisi par les élus sur certains dossiers, mais peut également s'auto-saisir et s'emparer de thématiques sur lesquelles il souhaite porter une réflexion approfondie. Il possède un fonctionnement propre, tout en bénéficiant de l'appui de l'agence d'urbanisme, de développement économique et technopole du pays de Lorient (AudéLor).

Les groupes de travail ou commissions thématiques, définis en assemblée plénière, se réunissent tous les mois pour approfondir un sujet, un questionnement, auditionnant des acteurs locaux et suggérant des solutions aux élus du Pays.

En 2014, le Conseil s'est inscrit dans une continuité sur les sujets déjà traités ces dernières années, afin de mieux ancrer son activité sur le territoire et de mettre en place des actions lisibles.

### 3 phases

- **Enquête : questionnaire et entretiens**
- **Analyses des résultats**
- **Propositions pour un Conseil renouvelé.**

## Evaluer pour mieux agir

Fin 2013, profitant de la fin d'un cycle très chargé en termes de production, le bureau du Conseil de développement a amorcé un premier bilan portant à la fois sur ses missions, ses productions, son fonctionnement et la lisibilité de son action. Le Conseil de développement a souhaité associer pleinement les instances du Pays, tout au long de la démarche, dans un comité de pilotage de l'évaluation afin que ses conclusions et résultats soient partagés avec les élus du Pays de Lorient.

Pour le Conseil, l'enjeu majeur était de conforter sa place dans la démocratie locale et d'optimiser la prise en compte des avis dans les politiques publiques.

### Elaboration d'un dispositif d'évaluation

Le Conseil de développement a monté un groupe de travail piloté par deux membres du bureau, Gérard Darris et Jean Verger, pour mettre en place le dispositif d'évaluation (rédaction du cahier des charges, définition des questions évaluatives, définition des outils, ...). Suite à un appel à candidature en mars 2014, le Conseil de développement s'est appuyé sur le cabinet EPICES pour engager l'ensemble de la démarche.

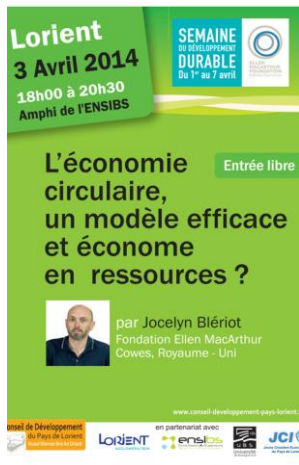
Un COPIL : **comité de pilotage d'évaluation** composé, à parité, de 7 élus des deux EPCI et de 7 membres du conseil, s'est réuni trois fois pour valider chaque étapes.(13 mai, 19 septembre et 28 novembre.).

Le rapport d'évaluation a été remis en septembre 2014 et présenté aux membres lors de l'assemblée générale du 16 octobre

### Principaux résultats

- Avis nuancé sur la participation des élus au conseil,
- Composition : pas assez de jeunes et pas assez de couverture territoriale,
- Consensus sur l'adoption d'une personnalité juridique du conseil,
- Consensus sur une durée de 3 ans pour les mandats du président et des membres du bureau
- Consensus sur l'engagement des membres, sur la qualité des productions et la communication.
- Faire plus de présentations aux élus et plus de formalisation
- Manque des lisibilité des missions et des actions (notamment dans le partenariat avec AudéLor)

## L'économie verte : à la conquête du public



La commission « Economie verte » venait d'achever 3 années de réflexions et la publication d'un avis : « L'économie verte dans le pays de Lorient : une source de développement local à accompagner » qui avait pour objectifs de mieux cerner les perspectives de développement au niveau local et de mieux connaître les filières porteuses et créatrices d'emplois.

En 2014, avec un pilotage élargi, (Colin Hubert, de la JCE rejoint David Cabedoce, Marie-Laure Lamy et Gérard Darris) la commission, tout en poursuivant ses recherches d'informations sur les 7 secteurs de l'économie verte, s'ouvre au public avec l'organisation de deux temps forts :

### Organisation d'une Conférence sur l'économie circulaire

- La conférence « **L'économie circulaire, un modèle efficace et économe en ressources ?** » a été organisée le 3 avril 2014 en partenariat avec l'Ecole nationale supérieure d'Ingénieurs de Bretagne Sud (ENSIBS), dans le cadre de la semaine nationale du développement durable. **La Fondation Ellen MacArthur** est un organisme indépendant dont l'objectif est d'inspirer les nouvelles générations à imaginer et construire un avenir prospère et durable dans le cadre d'une économie circulaire.



La conférence de Jocelyn Blériot, représentant de la Fondation Ellen MacArthur (Royaume-Uni) a réuni près de 180 personnes

**1<sup>ère</sup> Conférence annuelle de l'économie verte au Pays de Lorient**

Programme

15h30	Accueil
14h00	Introduction Par le Conseil de Développement du Pays de Lorient David Capoen - CDE, Nicolas Lamy - ADEME, Gérard Barthe - Urzantzo, Cécile Hubert - Aurore Chantre Economique
14h15	Regards d'experts Matthieu Glachant - Directeur du CERNA, Mines ParisTech, L'Économie Verte - Prêts et Reverts, Jean-Henri Béné - Consultant, spécialiste des stratégies urbaines : Le rôle des villes dans l'économie verte
15h00	Échanges avec le public
15h15	Pause
15h30	Table ronde 1 : Diversité de l'économie verte Aurélien Prouzet - CDE, David Capoen - ADEME, Frédéric Lemaire - Breizh, Bretagne Pôle Naval, Christian Langere - Recycl'art Environnement, Jean-François Philippe - Urzantzo, Tristan Douard - Lorient Agglomération
16h30	Échanges avec le public
16h45	Table ronde 2 : Zoom sur la construction et l'énergie Francis Babin - Positivement Bois, Fabien Mouton - Loy Construction, Hubert Polard - DCNS, Denis Le Bizec - ID Environnement, Christophe Philippe - Nass et Wind, Jean-Paul Aucher - Lorient Agglomération
17h45	Échanges avec le public et conclusion

**Infos pratiques**  
Lieu de la conférence : Amphithéâtre du Lycée Ducloux de Lorient, 4, rue Jean Le Clézio - Lorient, Côtes-d'Armor  
Contact : 02 97 12 56 90 - ldebac@aucloux.com  
www.conseildeveloppementpaysorient.fr

## Première conférence annuelle de l'économie verte

Comme il le préconisait dans son avis, le Conseil de développement du Pays de Lorient a organisé la 1<sup>ère</sup> Conférence annuelle de l'économie verte, le jeudi 4 décembre à Lorient. Son objectif était de valoriser les avancées dans les 7 domaines de l'économie verte au niveau local, de favoriser les synergies et de rassembler les partenaires de cette « filière ».

Au Programme

- **Regards d'experts** avec Matthieu Glachant - Directeur du CERNA, Mines ParisTech et Jean Haëntjens - Consultant, spécialiste des stratégies urbaines : le rôle des villes dans l'économie verte
- **Deux tables rondes :**
  - 1 - Diversité de l'économie verte :**  
Des Clics Fermiers, Ifremer, Bretagne Pôle naval, Belambra, Tristan Douard élu de Lorient Agglomération
  - 2 - Zoom sur la construction et l'énergie :**  
Positivement Bois, Loy Construction, DCNS, ID environnement, Nass et Wind, Jean-Paul Aucher, élu de Lorient Agglomération

**Participation à la  
Conférence annuelle  
128 participants  
16 intervenants**



Par ailleurs, les pilotes de la commission sont intervenus dans des rencontres liées à l'économie circulaire, notamment lors de la conférence organisée par la Région Bretagne le 6 novembre au lycée Dupuy de Lôme à Lorient ou encore le 26 mars, à la CCI Quimper-Cornouaille



## Un projet culturel de Pays : partager et relayer le projet

2013 avait vu l'aboutissement du travail du Conseil sur un projet culturel à l'échelle du pays par la remise de « l'Etude relative à la préfiguration d'un projet culturel à l'échelle du Pays de Lorient » réalisé par le cabinet Ars Nomadis suite à un fort investissement sur le sujet et une mobilisation importante d'acteurs et d'élus (enquêtes, base de données, ateliers de concertation).

Cette commission, pilotée par Jean-Philippe Dhollande et Catherine Pouplain, a organisé plusieurs réunions de travail en 2014 pour :

- Communiquer sur la proposition d'un projet de coopération culturelle vers les nouveaux élus en charge de la culture, suite aux élections municipales,
- Intégrer les propositions du Conseil dans le programme Leader en préparation en partenariat avec les services de Lorient Agglomération en charge du programme Leader,
- Rédiger une fiche action envoyée à Lorient Agglomération dans le cadre de la future contractualisation 2014/2020,
- Organiser une conférence de Françoise Benhamou, spécialiste de l'économie et la culture, *date reportée*.





## L'innovation sociale : zoom sur le numérique

---

À la demande des élus de Lorient Agglomération, le Conseil de développement avait travaillé en 2013, sur le volet de l'innovation sociale du Schéma territorial de l'innovation. Le Conseil de développement dans le cadre d'une démarche participative et ouverte aux acteurs de la société civile avait dégagé 17 propositions adaptées à notre territoire.

Piloté par Jean Verger, ce groupe a organisé le 18/07/2014 une rencontre avec Mme Thérèse Théry, 1ère vice-présidente de Lorient agglomération, chargée de l'enseignement supérieur, de la recherche, de l'innovation et de la société numérique.



Cette rencontre a débouché sur un souhait de saisine portant sur « innovation sociale et le numérique » qui reste à définir et sera traitée en 2015.

## Le contrat de partenariat 2014/2020 : renforcer les coopérations et les solidarités

En 2014, la Région Bretagne a mis en œuvre une nouvelle politique territoriale. Plus qu'un simple contrat, il s'agissait de partager une vision d'avenir. Concernant les pays, (rappelons qu'à Lorient le pays n'a pas de statut juridique), la volonté de la Région est de travailler avec des élus, des représentants socioprofessionnels et la société civile regroupés autour d'un projet de territoire.

### Une nouvelle place faite aux conseils de développement

Le Conseil de développement s'est organisé pour être en mesure de contribuer, à la hauteur de ses moyens, à enrichir le projet 2014-2020. Il s'est mobilisé pour préparer sa contribution à l'AMI, « l'appel à manifestation d'intérêt », dans le prolongement de son travail sur les axes prioritaires 2014-2020, sur l'évaluation de son fonctionnement par le Cabinet Epices, en partenariat avec les élus et sur les travaux thématiques de l'innovation sociale, l'économie verte et la culture, qui fédèrent de nombreux responsables locaux.

Pour répondre à la nouvelle démarche, le conseil a créé un groupe de travail et a organisé la réflexion sur la stratégie du territoire et sur les axes prioritaires :

- Séance plénière du Conseil de développement avec, à l'ordre du jour la nouvelle **contractualisation avec la Région, présentée les services du Conseil régional** de Bretagne, en présence du DGS de Lorient Agglomération (10 avril 2014),
- 2 Séances de travail des membres pour la préparation du Contrat de partenariat 2014/2020 sur la base de la définition des trois priorités et des 15 fiches actions à partir des projets déjà envisagés par le conseil (30 juin et 24 juillet)
- les 11 et 25 sept : Ateliers d'échanges participatifs "**Quels constats et quelle stratégie de développement du territoire pour le Pays de Lorient à l'horizon 2020** ».
  - Ateliers 1 : sur « forces / faiblesses / opportunités/ enjeux » du Pays de Lorient et sur des projets finançables dans le cadre des thèmes prioritaires de la Région.
  - Ateliers 2 : restitution et définition de 6 enjeux majeurs pour 2020, à intégrer dans le dossier de contractualisation Pays/Région.



2 contributions du Conseil en réponse à l'appel à manifestation d'intérêt » (AMI).

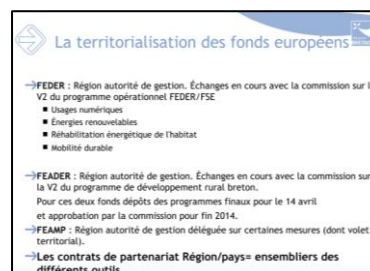
## Les Assemblées plénières du Conseil

En 2014, 3 assemblées plénières ont été organisées :

- 10 avril : présentation et démarrage de la démarche d'évaluation (ses objectifs, son organisation...), situation économique du Pays de Lorient, nouvelle contractualisation avec la Région pour la période 2014 / 2020 et ses effets pour le Conseil.



*L'emploi et l'économie dans le Pays de Lorient en 22 résultats*



*La politique territoriale de la Région*

- 16 octobre : synthèse de l'évaluation et ses conséquences sur une nouvelle organisation du Conseil de développement
- 11 décembre : présentation des conclusions de l'évaluation, votes sur les principes d'une association et sur la création d'un groupe de travail sur les statuts du Conseil de développement

## Participation aux réseaux des Conseils et des partenaires régionaux

### Le Réseau des conseils de développement bretons

Le conseil de développement du pays de Lorient est adhérent à l'association du réseau des conseils de développement bretons (21 conseils de développement).



En 2014, il a participé aux réunions du réseau des Conseils de développement bretons et a accueilli l'une d'elle à Lorient, (22 avril), orientée sur la place des CD dans la contractualisation.

### Politique régionale territoriale

Le Conseil a participé aux différentes réunions organisées par le Conseil Régional sur les modalités de mise en place du contrat de partenariat 2014 / 2020, à Lannion et à Loudéac (lancement officielle de «l'appel à manifestation d'intérêt » des fonds régionaux et fonds européens territorialisés).

Le conseil était également présent à la Journée d'information sur le FEAMP à La Forêt-Fouesnant, le 23 avril 2014.



Rencontres nationales des  
Conseils de développement  
24 & 25 nov à Plaine Commune

### Coordination nationale des conseils de développement

- Le conseil de développement du pays de Lorient est adhérent de la Coordination nationale des conseils de développement. Il a participé à la 11<sup>ème</sup> édition des **Rencontres nationales des Conseils de développement «Conseils de développement, nouvelle étape ? »**.
- L'Association Nationale des Pôles territoriaux (ANPP) : Le conseil a participé aux **Etats généraux des pôles territoriaux et des pays** des 8 et 9 décembre à Tours.

## Participation aux démarches des collectivités locales

### Politiques sectorielles de Lorient Agglomération

- En 2014, AudéLor a présenté pour Lorient Agglomération, le **Schéma territorial de l'innovation du Pays de Lorient**, (le 17 mars 2014)
- Lorient Agglomération a saisi par courrier, en date du 15 juillet 2014, le conseil de développement sur le **programme local de l'habitat (PLH)**, (*le sujet sera traité en 2015*)
- Lors d'une entrevue, avec Thérèse Thiery, vice-présidence de Lorient-Agglomération à propos de l'innovation sociale, le conseil a été sollicité sur la **question du numérique, dans ses usages** (*le sujet sera traité en 2015*).

### Programme LEADER

- **Phase prospective** : Lorient Agglomération a engagé une réflexion pour l'élaboration du futur programme 2014/2020. Le Conseil de développement a participé à celles qui concernaient le volet Culturel.
- **Phase de préparation du programme LEADER pour la réponse au volet 2 de l'AMI**. Plusieurs membres du Conseil de développement étaient associés aux travaux.

### Comité de suivi de la Filière alimentaire du Pays de Lorient

C'est le lieu d'échanges et de concertation des actions de la filière alimentaire locale, organisé par le comité régional de développement agricole d'Hennebont (CRDA), qui rassemble les différents acteurs : Lorient Agglomération, le Conseil de développement, AudéLor, les Chambres consulaires, le GAB, les Amap, les producteurs, des Représentants de la restauration collective et des collèges.

### Programme CIT'ERGIE – European Energy Award

En 2014, Lorient Agglomération et la Ville de Lorient ont posé leur candidature au label «Energie – Climat des Communes et des intercommunalités ». les membres du Conseil ont participé à la démarche, sur le volet communication et économie circulaire.

## L'activité du Conseil en chiffres

<b>Commission "Economie verte"</b>	5 réunions de commission 5 réunions des pilotes 2 conférences ouvertes au public
<b>Commission "culture"</b>	3 réunions de commission
<b>Commission "Innovation sociale"</b>	1 réunion des pilotes avec rencontre élue communautaire
<b>Groupe de travail sur la préparation de la contractualisation 2014/2020 avec la Région</b>	8 réunions du groupe de travail 8 réunions des pilotes 2 ateliers participatifs ouverts aux citoyens 3 réunions avec le président de Lorient Agglomération 1 réunion avec le président de la Communauté de communes de Blavet Bellevue Océan.
<b>Groupe de travail "Evaluation"</b>	6 réunions du groupe de travail 4 réunions des pilotes 3 réunions du comité de pilotage élus / conseil 1 assemblée plénière sur l'évaluation
<b>Bureau du Conseil</b>	8 réunions de bureau
<b>Assemblées plénières</b>	3 assemblées plénières
<b>Réseaux des Conseils</b>	6 réunions du réseau des conseils bretons 3 réunions d'échange CD bretons avec la Région Bretagne 1 réunion de la coordination nationale 1 rencontre nationale des conseils de développement
<b>Participation aux démarches des politiques locales</b>	2 réunions de prospective sur la culture pour le Programme Leader 3 réunions de travail sur le programme Leader 2 réunions au comité de suivi de la filière alimentaire locale 3 réunions sur la démarche Cit'ergie de Lorient agglomération et Ville de Lorient

Nom	Prénom	Organisation
CABEDOCE	David	CCIM
LE CLANCHE	Jean-Marc	CHAMBRE D'AGRICULTURE
HADO	Benoît	CHAMBRE DES METIERS
MADELAINE	Jean-Pierre	CJDS
CATROU	Thierry	CFDT
FARGEIX	Annie	UD CFDT 56
THOUMELIN	Jean-Pierre	CFTC
MALLEBRERA	Frédérique	UNSA
HOUVENAEGHEL	Manuel	OFFICE DU TOURISME
DANTO	Gabriel	C2Sol – ECONOMIE SOLIDAIRE
CANUT	Fabienne	MISSION LOCALE SEM LORIENT KEROMAN
BENOISH	Maurice	
FALCK	Christian	DCNS
GOYET	Pascal	PLURIELLE PRODUCTION
LE MENTEC	Denis	FESTIVAL INTERCELTIQUE LORIENT
JOUAN	Benoît	ALES1
MANIVEL	Michel	OFFICE DES SPORTS
LEBRET	Elise	LE STRAPONTIN – salle de spectacle
JOURDREN	Jeanne	CEZAM – comité d'entreprises

RIO	Annie	BRETAGNE VIVANTE
JEGO	Hervé	UDAF
COUOT	Jean-Claude	UFC QUE CHOISIR
PERRON	Claudine	EMGLEO BRO AN ORIENT
ORVOEN	Jean-Pierre	MUTUALITE 56
PAUGAM	Marie-Laure	ADEC 56
MOREAU	Jean-Louis	ASSOCIATION DES CHEMINS D'ANTAN
LAMY	Marie-Laure	ALOEN
LIVORY	Bruno	BRETAGNE ENERGIE CITOYENNE
HILY	Michel	COMPAGNIE DU PUIITS FERRE
LOUIS	Rose-Marie	AMAP
MOREAU	Joël	UDOGEC
GENTRIC	Michel	UNIVERSITE DE BRETAGNE SUD
GENTRIC	Liliane	GROUPE LA POSTE
MEYNIER	Christophe	EDUCATION NATIONALE
VERGER	Jean	UBS
VERCOLLIER	Jean-Michel	GROUPE LB Habitant - Maître de conférence – UBS
GOURLAY	Florence	
POUPLAIN	Catherine	ARTISTE
DARRIS	Gérard	URBANISTE
DHOLLANDE	Jean-Philippe	GPS
ZLOTYKAMIEN	Karine	Marketing

#### Membres du Conseil de développement en 2014



Collège Monde économique



Collège Vie associative



Collège Institutions et Personnalités qualifiées

L'équipe technique : Laurence DEBACQ , coordinatrice générale,

Gilles POUPARD animateur economie verte



## Coordonnées

---

**Conseil de développement du Pays de Lorient**

12 avenue de la Perrière  
56100 LORIENT

Tél 02 97 12 06 70

[www.conseil-developpement-pays-lorient.org](http://www.conseil-developpement-pays-lorient.org)

