

Port de Commerce de Lorient



Laurent Chéreau

Présentation du Port de Commerce de Lorient



Le port de Commerce de Lorient



- 2^e port de Bretagne
- 2 sites dont 1 en eau profonde
- 3 activités (exploitation, remorquage, entrepôt frigorifique)
- 2 certifications et 1 label.
- 62 collaborateurs, + 10 métiers.
- 1 appontement pétrolier,
- ~ 1 000 m de linéaire de quai.
- De l'outillage portuaire (grues, trémies, bandes transporteuses, passerelle RoRo, etc.).
- 1 silo, 1 station de transit rail route, 1 entrepôt frigorifique, 15 hectares de terrain,
- 4 remorqueurs,
- 2 200 000 tonnes de marchandises.
- 9 M€ de CA.
- 1,5 M€ d'investissement en 2016, ~ 10 M€ d'investissement d'ici la fin de la DSP en 2018.
- Près de 400 navires par an.

Deux sites



■ **Kergroise**

F. HENRY / Auteurs de Vues



© Jean-Yves GAUTIER - www.graphique-photo.com



F. HENRY / Auteurs de Vues

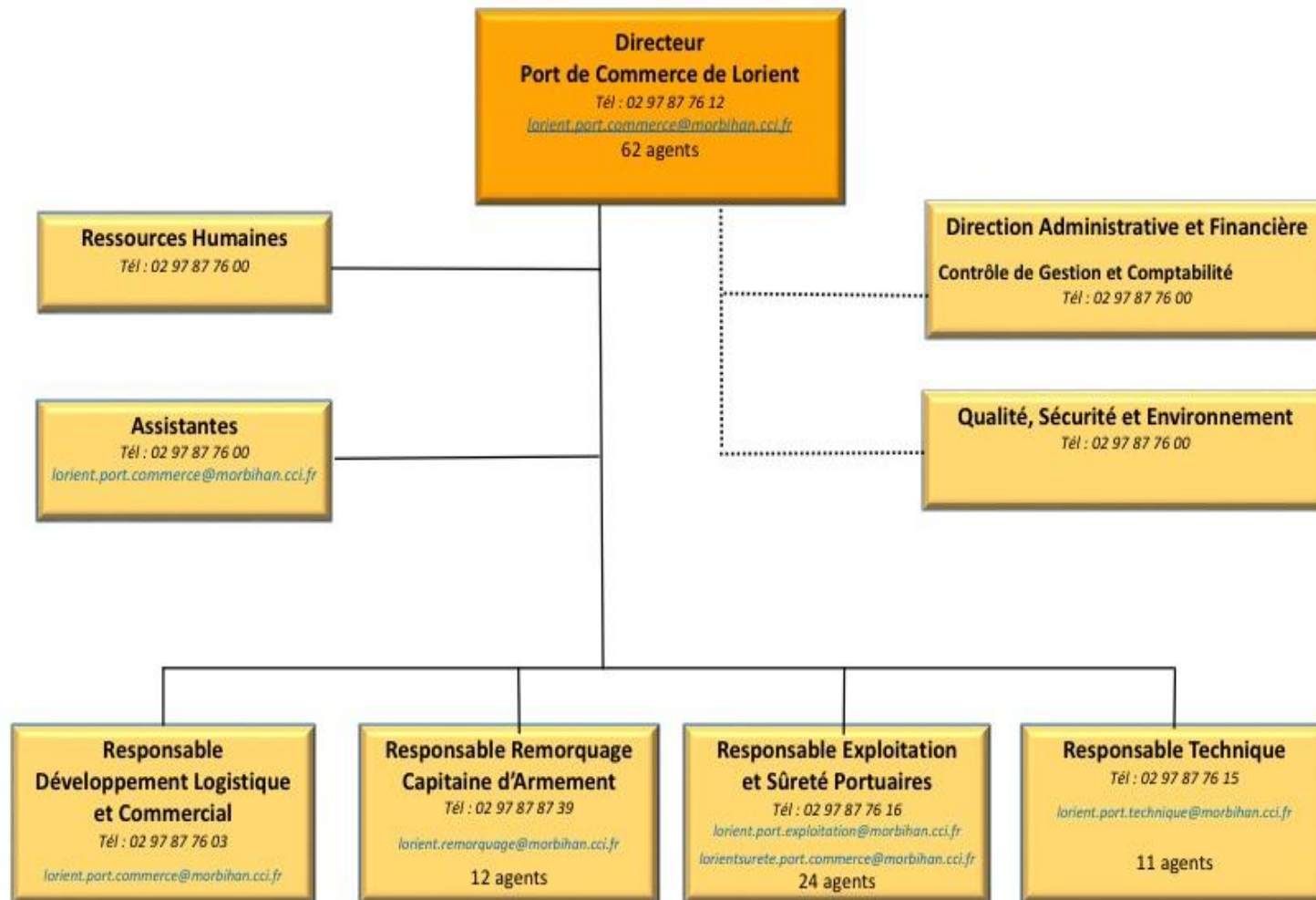


Le Rohu

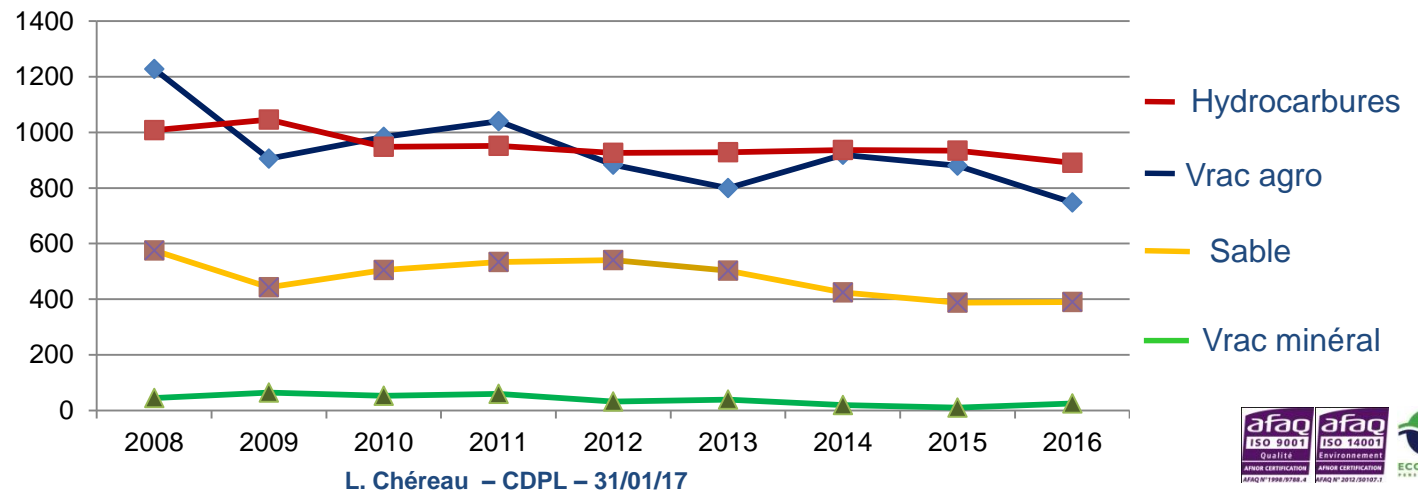
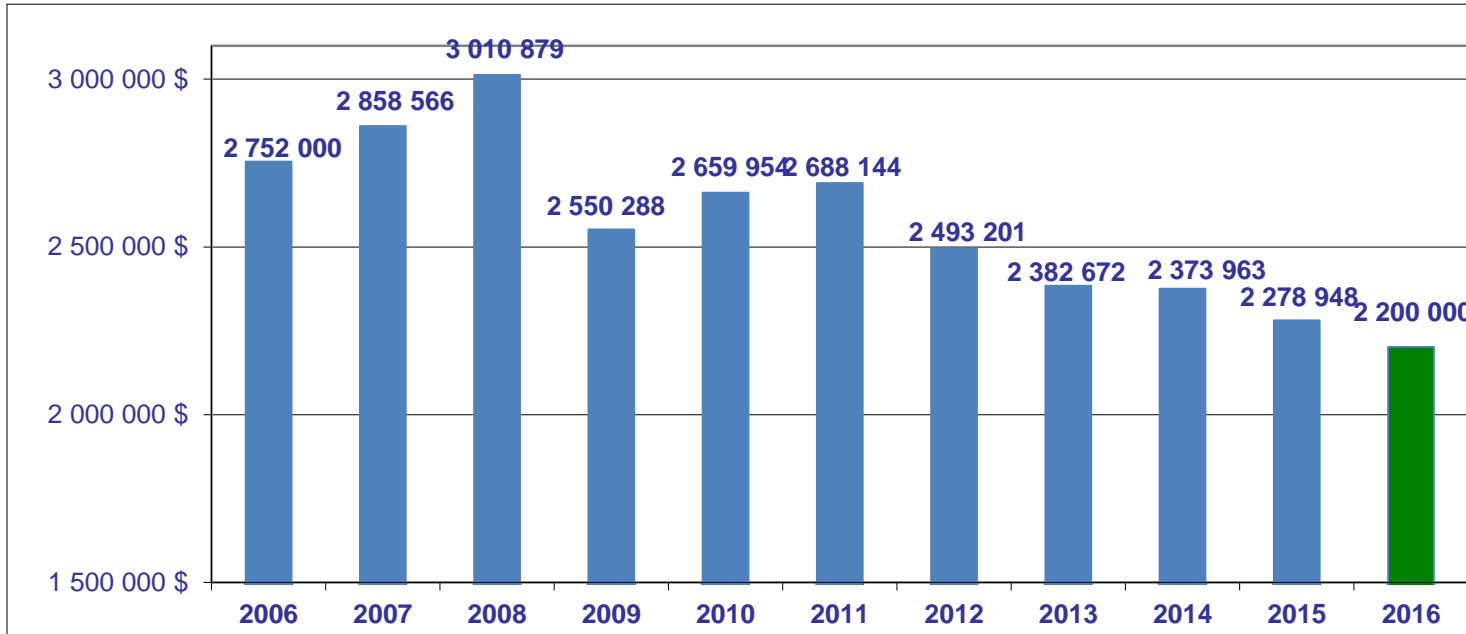
Deux certifications & un Label



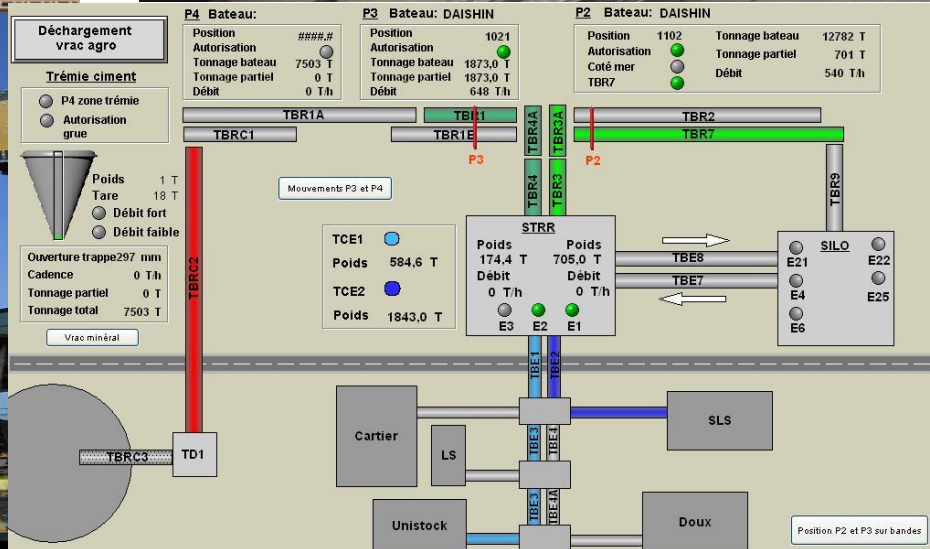
L'équipe du port de commerce



Le Trafic global



Déchargement de navire



La STRR et la Supervision



Le Silo



SILO

**Capacité de stockage
10 000 tonnes**

Port de commerce de Lorient

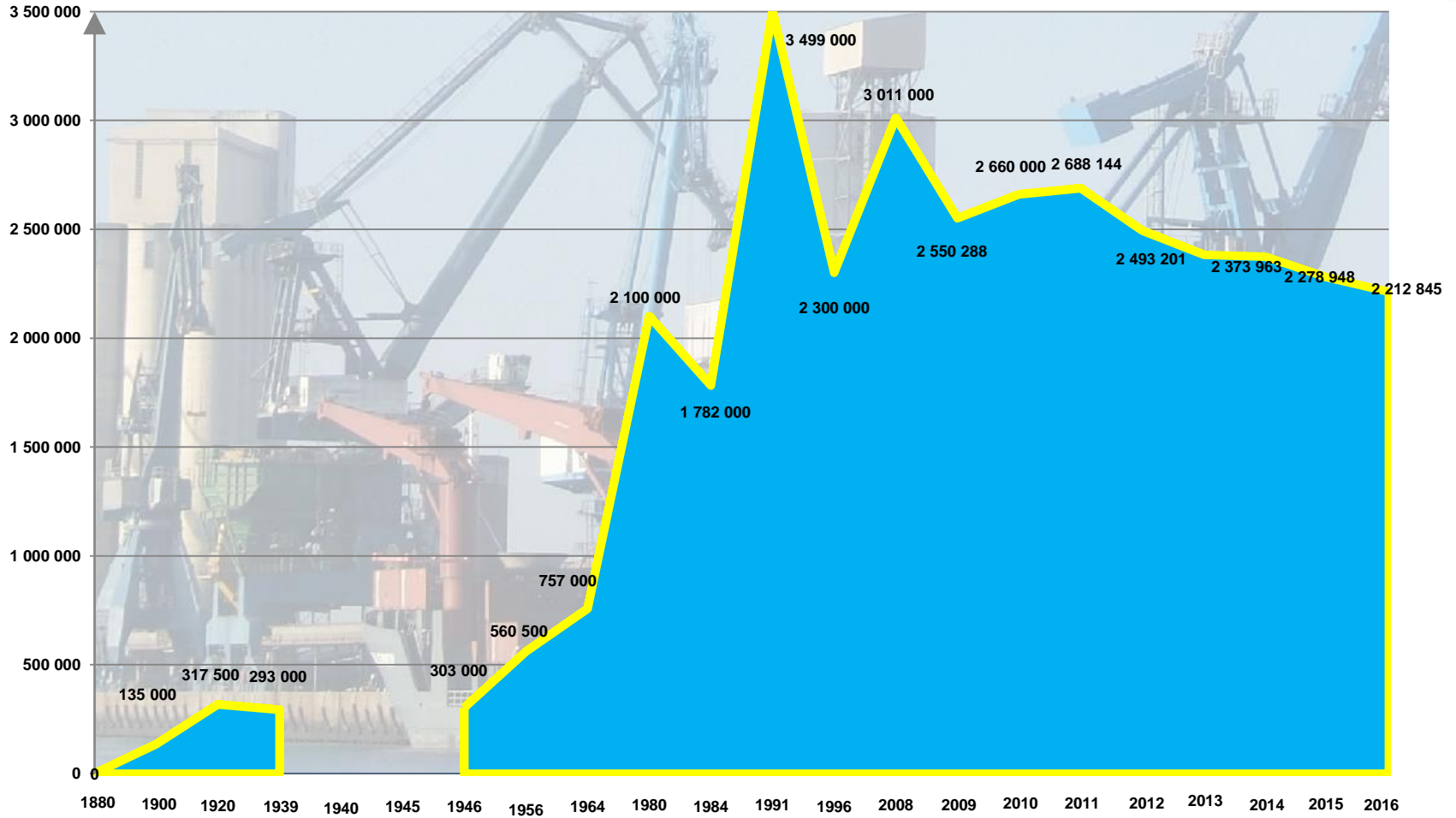


F. HENRY Auteurs de Vues

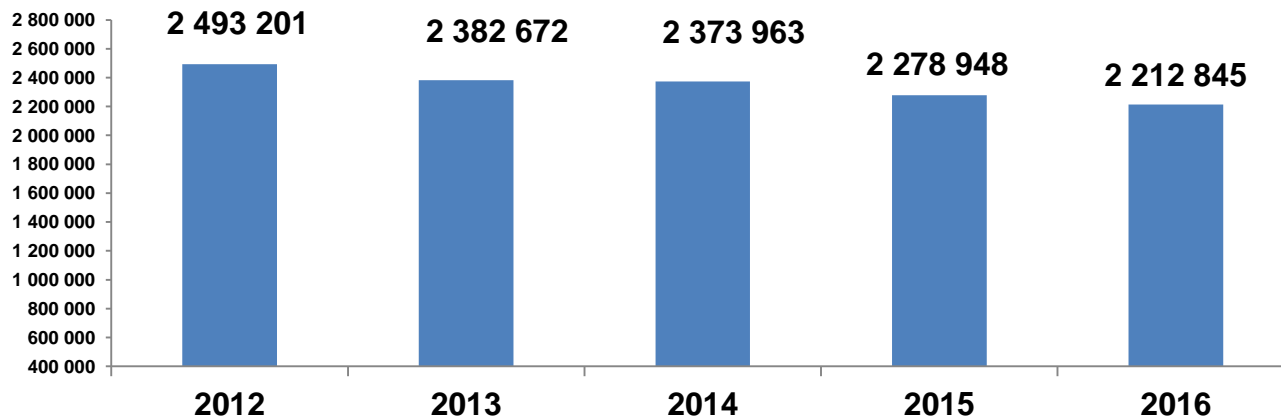
Evolution du trafic total depuis 1880



Tonnes



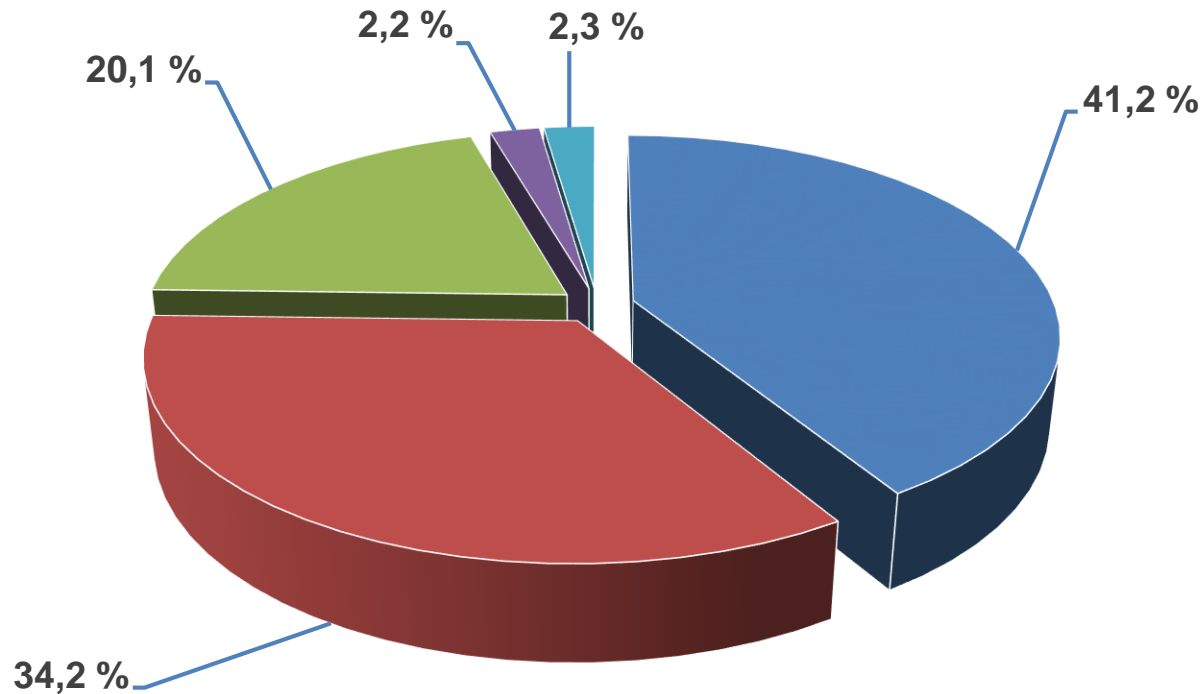
Trafic total 2016 (en tonnes)



Soit :
- 2,9 % / 2015



Répartition trafic 2016 (en %)



■ Hydrocarbures

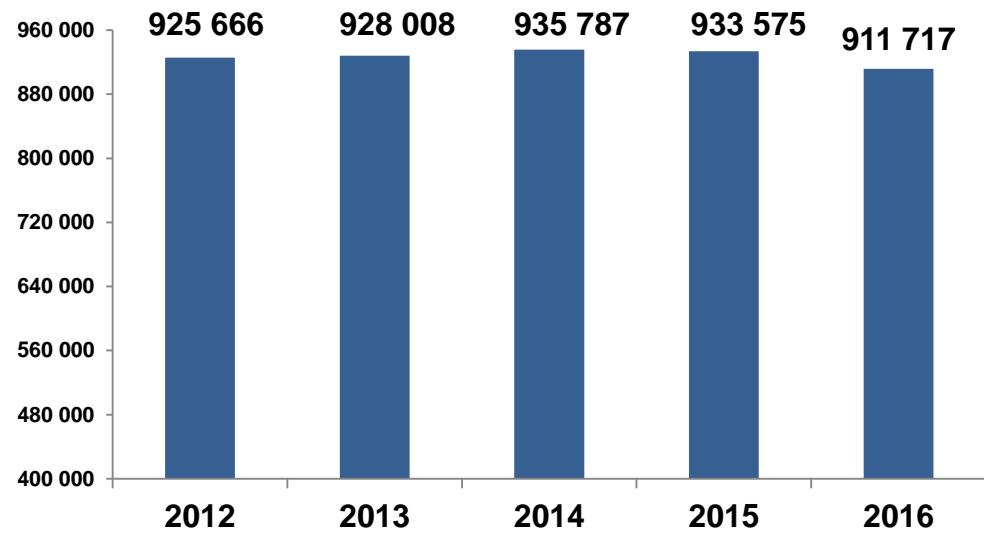
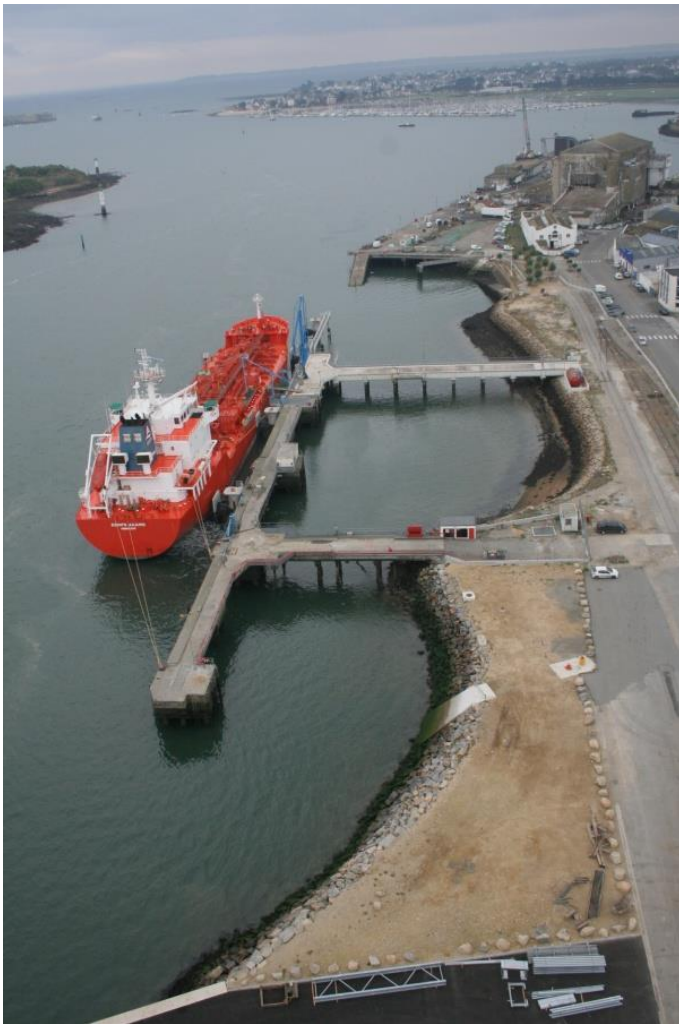
■ Sables Marins

■ Marchandises diverses

■ Vracs agroalimentaires

■ Ciment et autres vracs de construction

Hydrocarbures (en tonnes)

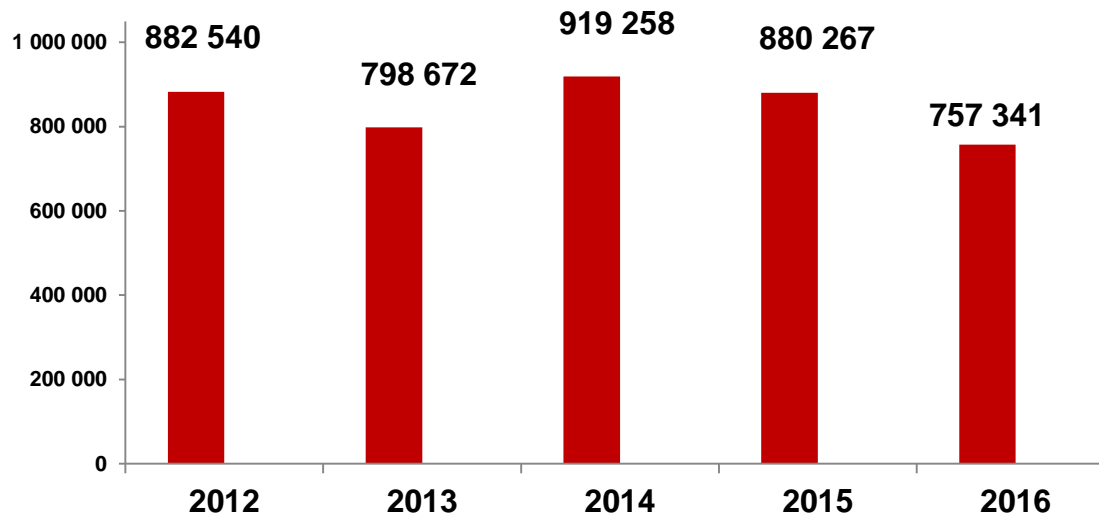


Soit :
- 2,3 % / 2015

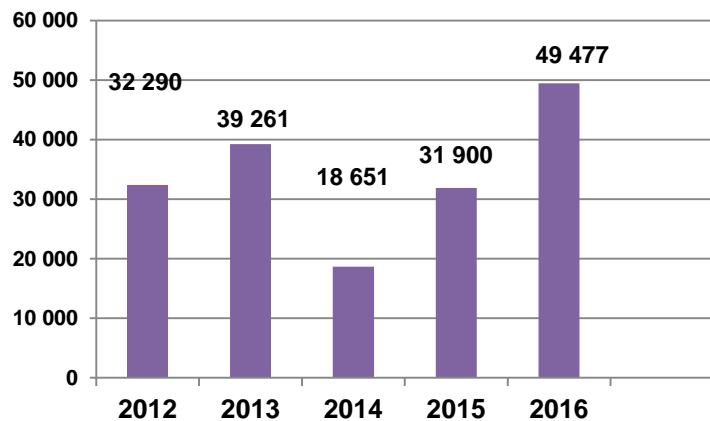
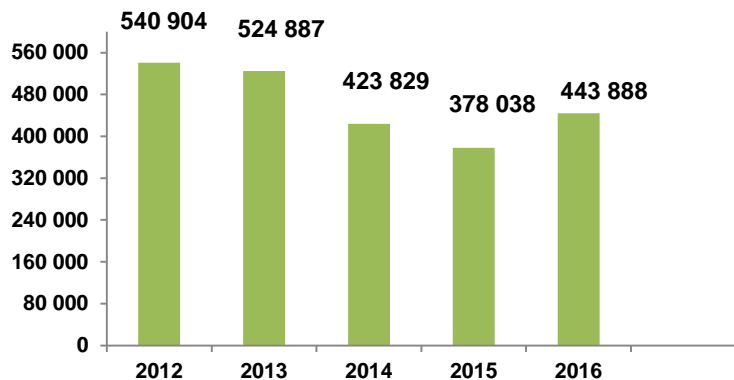
Vracs-Agroalimentaires (en tonnes)



Soit :
- 14 % / 2015



Vracs de construction (en tonnes)



Sables marins
Ciment / vracs de
construction



Soit :
+ 20,35 % / 2015

Marchandises diverses (en tonnes)



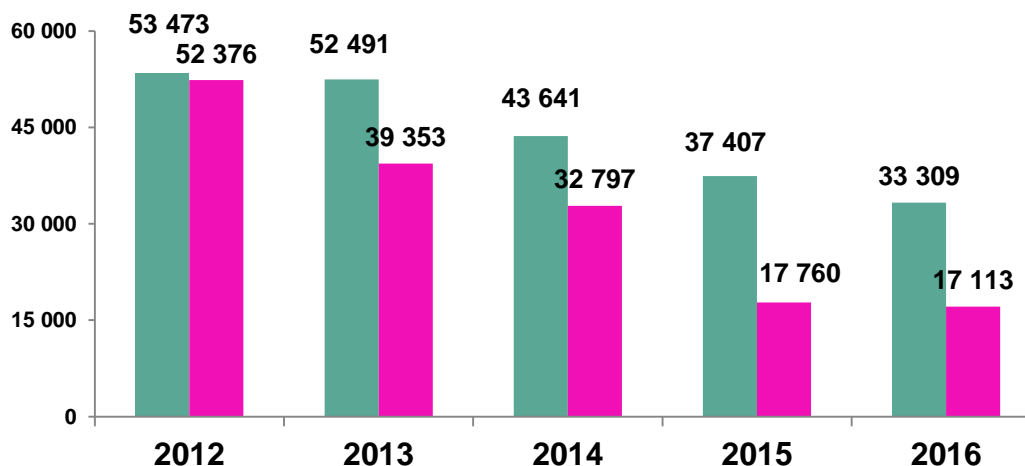
Entrées



Sorties

Fonte, Pâte à papier, Bois, Sel, Engrais,
Pneus broyés, Ferraille, Kaolin

Soit :
- 9 % / 2015



Accueil de paquebots de croisières à Lorient depuis 2000



Plan Stratégique & Marketing



Filières :

- Agro alimentaires
- Croisière
- Service aux navires
- Foncier

- Céréales
- Colis lourds / exceptionnels
- Bois énergie
- Engrais
- Zone logistique

- Conteneurs
- RoRo
- Economie circulaire

DESIGNATION	OBJECTIFS	ACTIONS MARKETING	ACTEURS
Filière Export Céréales	Développer l'export de céréales. Période favorable aux exports - Retournement de conjoncture de la balance production/consommation de céréales en Bretagne.	Rencontrer les principaux collecteurs bretons. Définir les besoins en terme d'espace, d'outillage portuaire en relation avec les manutentionnaires. Démarcher de nouveaux acteurs éventuellement futurs investisseurs portuaires.	Collecteurs, manutentionnaires, CCI, Région
Filière Colis Lourds et Exceptionnels	Développer une activité d'import/export de colis lourds en association avec les acteurs de la navale.	Evaluer les flux import/export Définir le fond de cale. Etudier les prix de la concurrence (tous modes). Rencontrer les opérateurs, mailing, etc. Etablir une évaluation d'un prix moyen global et de la motivation des acteurs. Etudier le coût du passage portuaire.	Acteurs de la construction navale et de la fonderie, entreprises énergie renouvelable - constructeur éoliennes / hydroliennes
Filière Bois et Energie	Développer les activités de recyclage multi produits à destination de l'export (ferailles, pneus broyés). Développer les activités import/export de pellets de bois à destination des chaufferies .	Recenser et analyser les besoins. Rencontrer régulièrement les recycleurs et acteurs de la filière bois energie en import/export (suivi évolutions marché) .	Recycleurs + Exportateur +PCL
Filière Import Engrais	Développer les imports d'engrais de type 27 et 34,44. Gagner des parts de marché sur les ports de Saint-Malo, Le Légué et Nantes. Volume escompté de l'ordre de 100 000 tonnes.	Recenser les besoins et écouter les clients. Instaurer une commission import engrais suivant les conclusion de l'étude de danger. Rencontrer les principaux importateurs bretons. Définir les besoins en terme d'espace, d'outillage portuaire en relation avec les manutentionnaires. Définir l'implantation de ces nouveaux trafics.	Importateurs, manutentionnaires, CCI, Etat, Région, DREAL, Municipalité

Export Céréales



→ Trafic Export Céréales

Contexte

- Dans un contexte de végétalisation des terres agricoles bretonnes, les trois principales coopératives bretonnes ont émis le souhait d'opérer sur la place portuaire lorientaise. Leurs objectifs afin de gagner des parts de marché à l'export en termes de volume, de qualité et de prix, mais également se positionner dans une démarche de développement économique territorial.

Enjeux

- Pour le Port de Commerce, ce trafic s'inscrit dans une volonté de mettre au service des céréaliers bretons un outil logistique performant ainsi qu'un espace dédié aux fins de leur permettre un développement durable de leurs activités d'export en toute indépendance.

Etat D'avancement

- Les principaux participants ont été invités à apporter leurs contributions pour améliorer l'outillage.
- La réception de la sauterelle et du décamionneur est prévu au 1^{er} trimestre 2017.

Actions 2017.

- Reprise des contacts avec les exportateurs (AC céréales, Soufflet, Bunge etc.) et collecteurs aux fins de promouvoir l'outil et nos capacités de stockage et d'aménagement possibles.

Trafic potentiel

- Aujourd'hui les opérateurs estiment le volume minimal exportable à 50 000 tonnes. Ils estiment également que l'objectif des 300 000 tonnes à 5 ans est tout à fait atteignable.

Sauterelle et Décamionneur



La Sauterelle en cours de montage



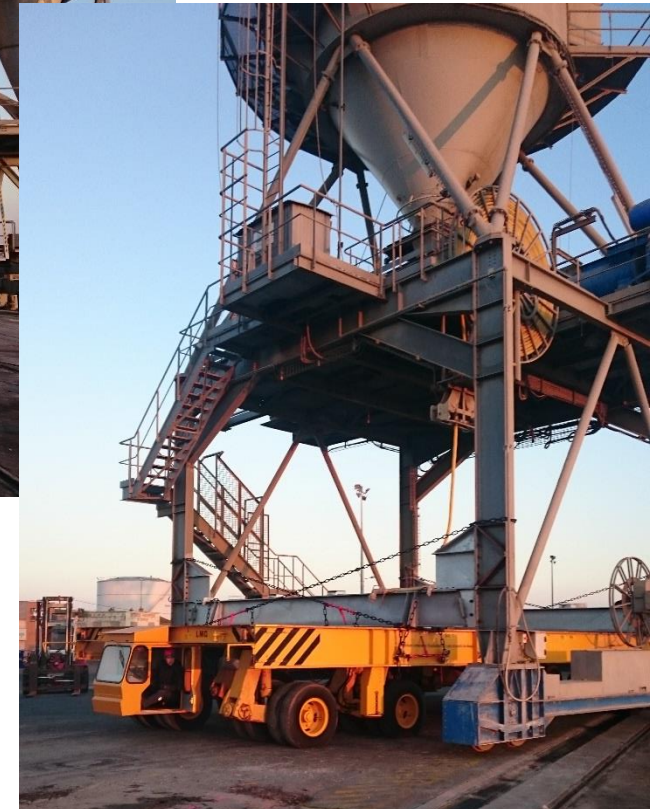
Le service remorquage



Le nouveau poste d'amarrage



La remorque Kamag



Travaux de maintenance sur le P2



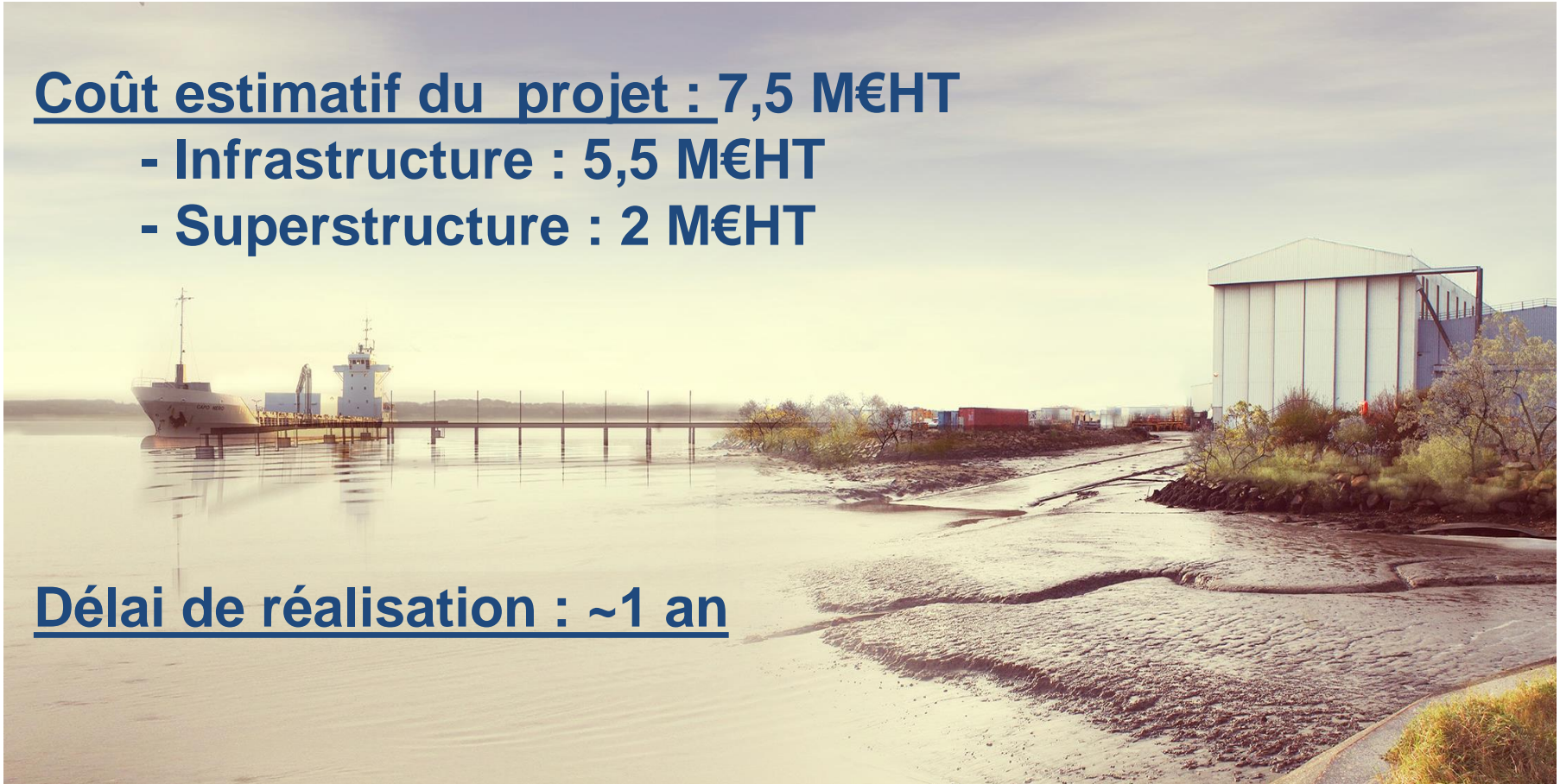
Projet d'apponnement sablier au ROHU



Coût estimatif du projet : 7,5 M€HT

- Infrastructure : 5,5 M€HT
- Superstructure : 2 M€HT

Délai de réalisation : ~1 an



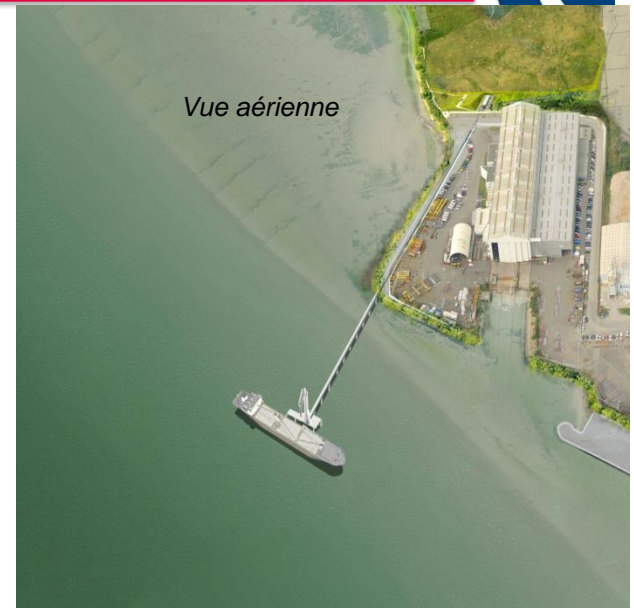
Projet d'apportement sablier au ROHU



Vue du nouvel apportement sablier depuis le quai



Vue aérienne



Vue depuis les rives de Locmiquélic



Vue du nouvel apportement sablier depuis le blavet





Merci de votre attention