

Chantier d'insertion LE PANIER DE LA MER 56 – (PLM56)

Du filetage du poisson à l'insertion professionnelle durable.



former CITOYENS TRAVAILLER
PARTENAIRES professionnels accompagnement (SE) NOURRIR



Le Panier de la Mer

L'idée originale naît en 1996 au sein de la Banque alimentaire du Finistère, qui souhaite exploiter le « poisson de retrait » du Guilvinec.

Constat : chaque année, des centaines de tonnes de poissons pêchés parfaitement consommables, mais non commercialisés, sont transformés en farine animale, en aliment pour chiens et chats.

Le « prix de retrait » est un mécanisme de maintien des cours, fixé par l'Union européenne. Quand trop de poisson est débarqué par rapport à la demande sur la criée, il est interdit de le vendre en dessous d'un prix plancher. Environ 10% de la pêche finit en farine animale chaque année « Un gâchis financier », « un gaspillage écologique », « une honte » reconnaissent différents marins-pêcheurs du Guilvinec, conscients des effets pervers en terme d'image



Le Panier de la Mer

Disposant d'une **idée simple mais compliquée à mettre en oeuvre**, la Banque alimentaire se tourne alors vers le Comité du Bassin d'Emploi (CBE) du pays Bigouden, organisme qui a pour vocation le développement l'emploi.

En 1997, est créée l'association Panier de la Mer 29 par **Emile GUEGUEN**, en collaboration directe avec l'Animation Locale pour l'Emploi et la Formation et un lycée maritime, qui met à disposition des locaux.





Le Panier de la Mer



2002: L'initiative de créer un atelier école autour de l'exploitation du poisson de retrait du port de pêche de Lorient est née d'une volonté de **l'Association d'insertion Elan**.

Le souhait du Conseil d'Administration de cette association concerne le transfert d'une **expérience réussie** sur le même thème au Guilvinec sous l'appellation : **le panier de la mer**.

D'autres expériences de ce type existent à **Boulogne sur mer (2001)** et à **la Rochelle (2002)** .





Le Panier de la Mer

Le Panier de la Mer 56
6 bd Maréchal Joffre
56100 LORIENT

Association Loi 1901 relevant de l'Economie Sociale et
Solidaire

Date de création : **02/06/2003** (publication au J.O)

Siret : 448 937 680 00032

Habilitée au niveau national à recevoir des
contributions publiques destinées à la mise en œuvre
de l'aide alimentaire par arrêté du 25/02/2013



Le Panier de la Mer

Ses actions contribuent à :

Lutter contre le gaspillage du poisson et participer à l'amélioration de l'état sanitaire des publics bénéficiaires de l'aide alimentaire.

Remobiliser, employer et former des personnes en insertion dans le domaine du mareyage et de l'agroalimentaire.



former CITOYENS TRAVAILLER
PARTENAIRES professionnels accompagnement (SE) NOURRIR



Le Panier de la Mer

Née à la fin de l'année 2003, la Fédération a pour vocation de « favoriser le développement des différentes associations « Panier de la mer », adhérentes à sa charte nationale.



former CITOYENS TRAVAILLER
PARTENAIRES professionnels accompagnement (SE) NOURRIR



Le Panier de la Mer

Fédération nationale des Paniers de la Mer :

Les objectifs fondamentaux



* Animer le réseau des Paniers de la Mer :

Organiser des réunions de réflexion, communiquer sur les enjeux de formation et d'insertion, représenter les associations PLM auprès des acteurs de l'IAE, du secteur professionnel du mareyage, des partenaires publics et privés.

* Promouvoir et accompagner la création de nouveaux « Paniers de la Mer » :

Prospecter, apporter une aide méthodologique grâce à son savoir-faire et une vision nationale, réaliser des études de faisabilité, accompagner les acteurs locaux, publics et associatifs, dans le montage des projets.

* Développer les partenariats :

Recherche de mécènes, diffusion de l'information auprès des acteurs (usagers, professionnel de la marée, partenaires publics et sociaux) , développement de nouveaux projets avec le secteur industriel.

* Evaluer l'action des structures existantes :

Contrôle des actions menées dans les structures existantes, procédure de labellisation pour les projets de création en cours





Le Panier de la Mer

LES INVENDUS SOUS LES HALLES A MAREE



Depuis le **1er janvier 2014**, la **réforme** de la Politique Commune des Pêches (**PCP**) et de l'Organisation Commune des Marchés (**OCM**) a nécessité le **renouvellement des conditions de partenariat** entre les **OP** et la **FDPLM** :

l'OCM fixe la fin des prix de retraits et le régime de compensation accordée.

les OP orientent désormais une part des achats qu'elles réalisent vers les ateliers PLM.

Une mercuriale fixe des prix de revente spécifiques aux PLM suivant chaque espèce, la taille et la qualité de produits, **ce qui n'exclut pas les opérations de dons ponctuels à l'initiative des OP.**

Chaque jour, après les ventes, l'OP adresse à la FDPLM un bordereau de transmission des interventions orientées vers les PLM.

Ce bordereau récapitule toutes les informations opérationnelles pour le premier niveau du parcours-produit, **qui déclenchera la facturation par l'OP.**





Le Panier de la Mer

LES INVENDUS SOUS LES HALLES A MAREE



Afin de garantir le **niveau d'approvisionnements** nécessaires au fonctionnement des unités PLM et **l'offre d'aide alimentaire**, la FDPLM mobilise **l'intégralité de l'enveloppe financière triennale** consacrée à l'achat de matières premières et à la prise en charge de coûts logistiques (transports, stockage).





Le Panier de la Mer

Le fonctionnement du chantier d'insertion



1) LE PROCESS



2) L'INSERTION PROFESSIONNELLE

Nous proposons dans le cadre du chantier accueillant 16 Salarié-es en parcours:

- * Un contrat de travail de six mois d'une durée de 26h par semaine,
- * Des périodes d'immersion en Entreprise,
- * Un accompagnement permettant d'élaborer un projet professionnel réaliste pour :
 - Trouver une formation adaptée à leur projet professionnel.
 - Favoriser l'accès à l'emploi.
 - Retrouver un rythme de travail, souvent perdu par les périodes de chômage.



former CITOYENS TRAVAILLER
PARTENAIRES professionnels accompagnement (SE) NOURRIR



RECRUTEMENTS

Dépôt des candidatures

Orientation par un référent (Mission locale, Pôle emploi, Conseil Général...) ce dernier nous fait parvenir une note d'opportunité accompagnée du Curriculum Vitae et d'une lettre de motivation.



Méthode de recrutement

les candidats sont convoqués à une réunion d'information collective pour leur présenter les objectifs, les horaires et le fonctionnement global de la structure.

Les candidat(e) s intéressé(e)s sont reçu(e)s en entretien individuel afin de vérifier:

- Les critères d'éligibilité aux mesures en vigueur
- Leur intérêt pour la structure,
- Leur projet professionnel ,
- La pertinence de leur inscription dans ce type de structure

En fin d'entretien, une visite de l'atelier de transformation leur est proposée.

Une réponse est donnée aux candidat(e)s dans la semaine qui suit l'entretien de recrutement.

Lorsque le recrutement est réalisé une demande d'agrément IAE est déposée auprès de Pole Emploi,
(l'agrément est obligatoire pour une entrée sur le chantier).



former CITOYENS TRAVAILLER
PARTENAIRES professionnels accompagnement (SE) NOURRIR



Recrutements 2015

- 45 personnes ont été salariées dans le cadre d'un CDDI (contrat à durée déterminée d'insertion) en 2015.
- Système d'entrées et sorties permanentes



Fonctionnement

Organisation actuelle

Jour semaine	Atelier	Formation complémentaire	Total heures Groupe A	Total heures Groupe B
Lundi	08h00 – 12h00	13h – 16h : Groupe A	07h00	04h00
Mardi	08h00 – 12h00	13h – 16h : Groupe entier	07h00	07h00
Mercredi	08h00 – 12h00	13h – 16h : Groupe B	04h00	07h00
Jeudi	08h00 – 12h00		04h00	04h00
Vendredi	08h00 – 12h00		04h00	04h00
Total heures/semaine	20h00	06h00	26h00	26h00



Fonctionnement

Schéma de fonctionnement de l'atelier

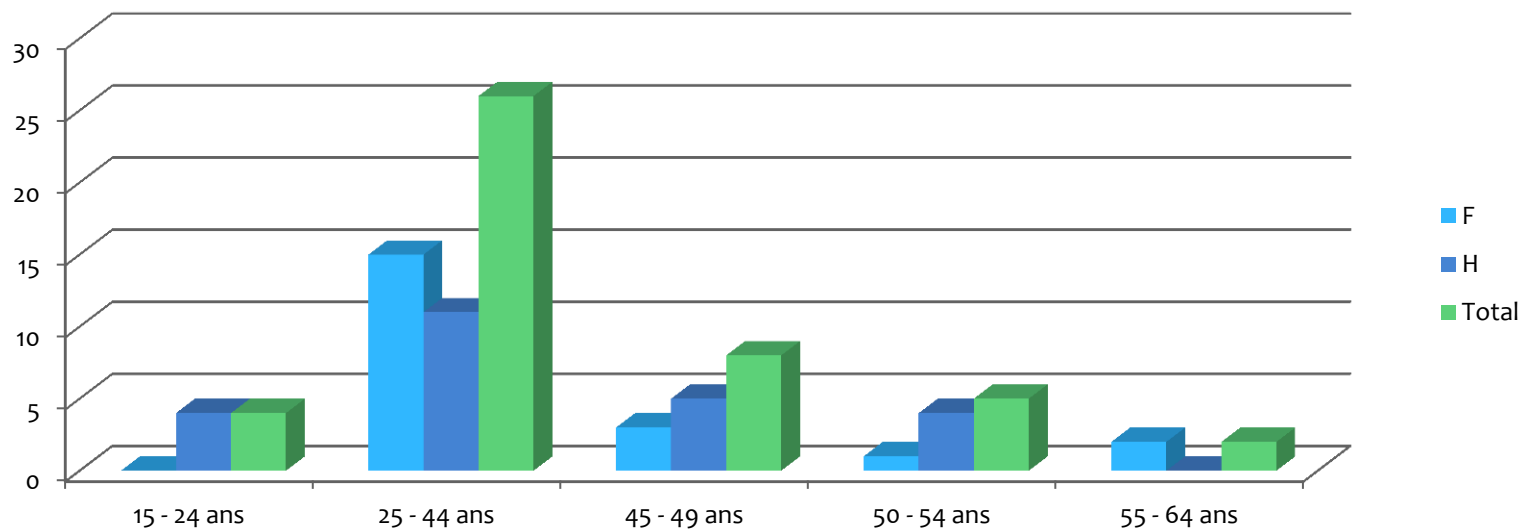
07H00 : l'encadrant technique se rend sous criée.	Démarrage du process de transformation	Filetage ou Darne...	Conditionnement	Stockage : Filmage des palettes (48 colis de 10 kgs) Stockage à la STEF pour distribution nationale (logistique Fédération PLM).
7h 30: le poisson réservé par l'encadrant technique est livré à l'atelier.		Mise sur Grille	en sachet d'1 kg et colis de 10 kgs, stockés dans la chambre froide négative puis à la STEFF (1 fois/semaine)	
7h30 : L'encadrant technique prépare la matinée de travail en fonction des quantités de produits livrées.		Chariots amenés en surgélation	La zone de conditionnement est distincte de la zone de transformation.	Traçabilité (logiciel REMORA) assurée par l'encadrant technique.
08h00 : Démarrage de l'activité sur tables de travail par les salarié-e-s en parcours.		Stockage et pré - conditionnement en bacs (- 25°)	Etiquetage des sachets (thermo soudage).	12H00 : Lavage des locaux et fin du travail



Typologie du public 2015

Répartition par tranches d'âge

	15 - 24 ans	25 - 44 ans	45 - 49 ans	50 - 54 ans	55 - 64 ans	Total
F	0	15	3	1	2	21
H	4	11	5	4	0	24
Total	4	26	8	5	2	45

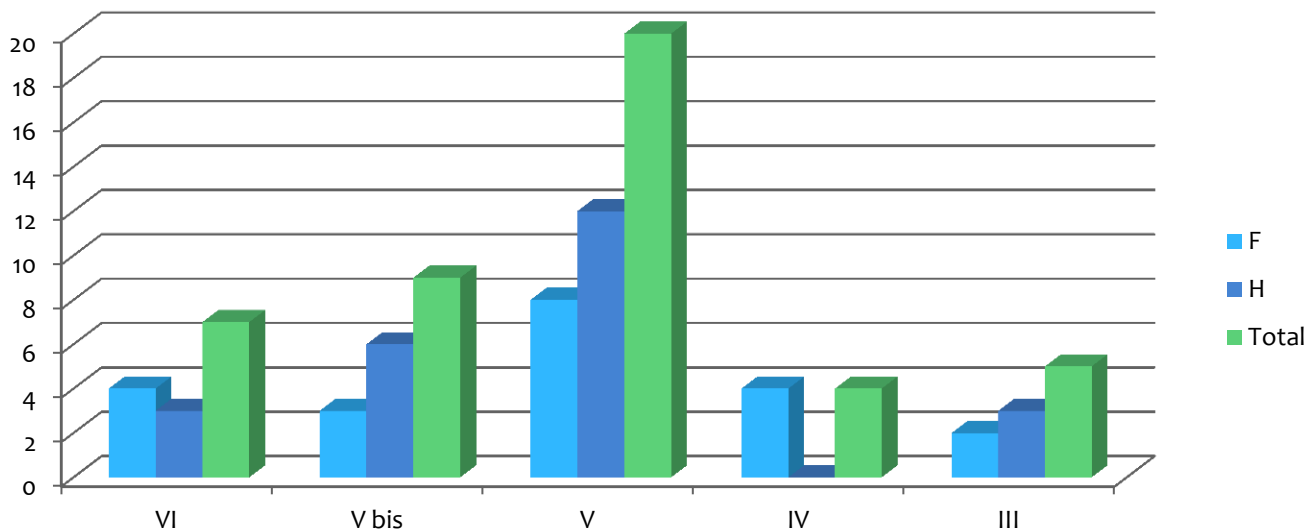


former CITOYENS TRAVAILLER
 PARTENAIRES professionnels accompagnement (SE) NOURRIR



Typologie du public 2015

Répartition par niveau scolaire						
	VI	V bis	V	IV	III	Total
F	4	3	8	4	2	21
H	3	6	12	0	3	24
Total	7	9	20	4	5	45





Le Panier de la Mer

Accompagnement socioprofessionnel

Modalités de l'accompagnement socioprofessionnel

La personne accompagnée est impliquée dans toutes les étapes de son parcours.

L'accompagnement se déroule en quatre phases successives afin de :

- Evaluer** les compétences sociales et professionnelles par rapport à l'objectif poursuivi.
- Détecter** les freins à lever dans le cadre du parcours.
- Construire et valider** un projet professionnel
- Préparer** à une sortie positive.





SORTIES 2015

SORTIES DE L'ASSOCIATION					
Nombre prévisionnel de sorties	15				
SORTIES DYNAMIQUES					
Objectif annexe financière	60%				
Nombre de sorties dynamiques	9				
	sorties durables	Sorties de transition	Sorties positives	Autres	Total
Objectif annexe financière	25%	20%	15%		
Nombre de personnes	3,75	3	2,25		9
Sorties réelles du PLM	5	4	7	4	20
en pourcentage	33%	27%	47%		

	sorties durables	
CDI	3	
CDD plus 6 mois	2	
Total	5	33%
	sorties de transition	
CDD moins 6 mois	4	
Total	4	27%
	Sorties positives	
Formation Qualifiante	2	
SIAE	4	
Autre sortie positive	1	
Total	7	47%
Total dynamiques	16	107%
	Autres	
Ruptures abandons	4	
Total sorties	20	





Le Panier de la Mer

Evolution du tonnage du Poisson

Poids exprimé en tonnes

	Bruts	Distribués
2003	11,70	4,30
2004	11,20	4,90
2005	12,70	5,80
2006	20,60	9,60
2007	21,70	10,70
2008	50,00	26,00
2009	57,50	35,60
2010	44,50	21,40
2011	38,50	18,12
2012	35,45	17,05
2013	48,95	23,50
2014	55,71	26,70
2015	45,70	22,40
TOTAL	454,21	226,07



Le Panier de la Mer

Depuis 2003 :

- **386 personnes** en insertion formées
- **38%** des salarié-es en parcours avec une solution Emploi/Formation
- **454 tonnes** de poissons collectés
- **226 tonnes** de poissons surgelés, conditionnés et distribués
- **48 départements** desservis

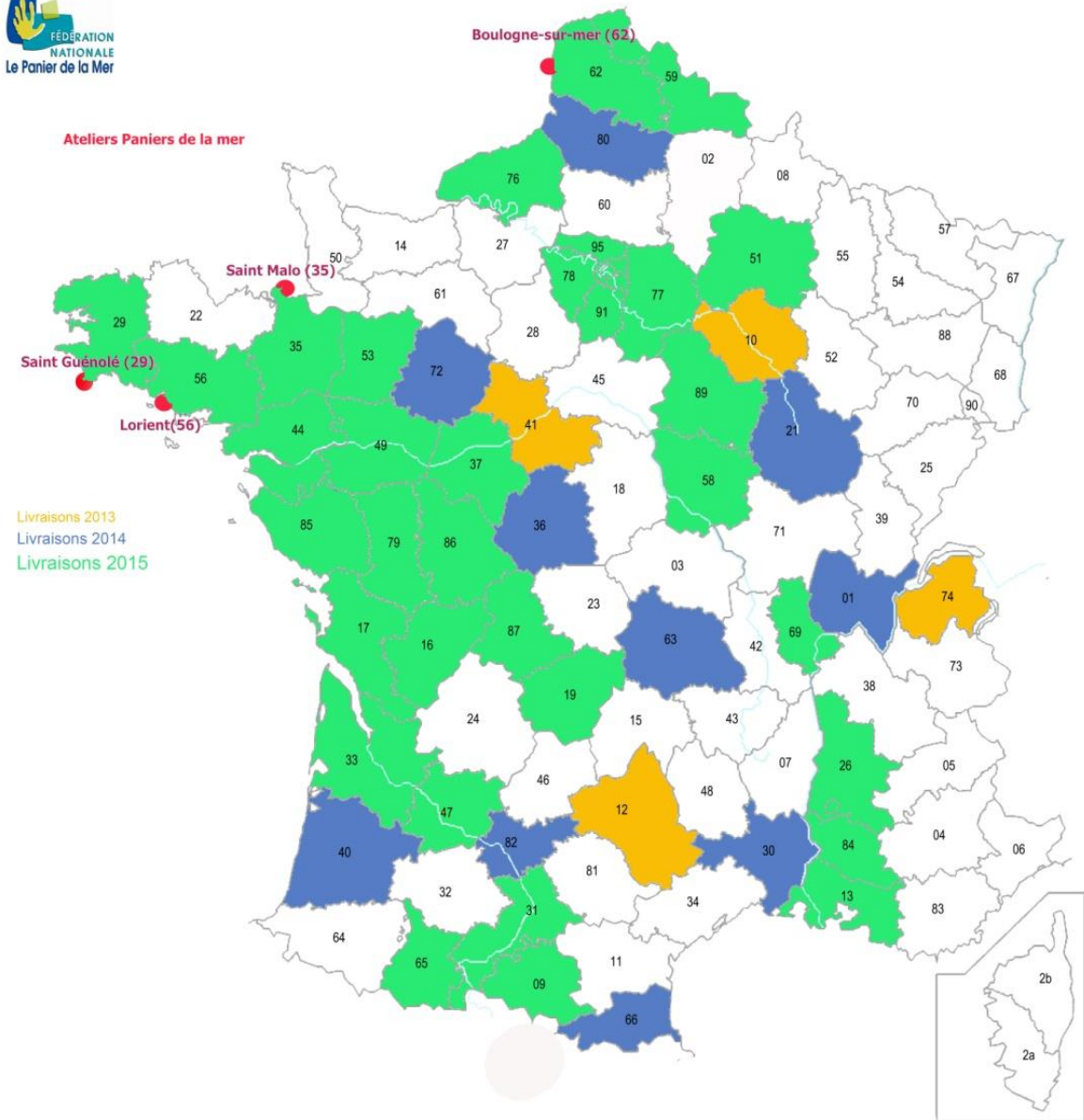
SORTIES DEPUIS CREATION PLM						
CDI	CDD	Intérim	Création	Formation	SIAE	Total
15	50	19	4	40	18	146
10,30%	34,20%	13,0%	2,80%	27,40%	12,30%	100%

La distribution



Ateliers Paniers de la mer

Livraisons 2013
Livraisons 2014
Livraisons 2015



- * 128 associations
- * 48 départements



former CITOYENS TRAVAILLER
PARTENAIRES professionnels accompagnement (SE) NOURRIR



Les moyens mobilisés...

Une Association porteuse du projet : Le PLM 56

- Le Président : Joël MOREAU
- 4 salariés Permanents pour 2,50 Equivalent Temps Plein : Directeur, Comptable, Animatrice socioprofessionnelle, Encadrant technique.

Des outils de production :

- Un atelier situé au CFA de Lorient jusqu'en mars 2015
- Un atelier de marée sur le port de pêche depuis avril 2016
- Un véhicule réfrigéré

Des moyens financiers (BP 2016) : un budget de 389 000,00 €

- Etat (Aide aux postes) : **183 000,00 € soit 47%**
- Conseil Général (fonctionnement + aide aux postes): **132 000,00 € soit 34%**
- Autofinancement : Contributions solidaires (coûts liés à l'activité de transformation) + Prestations de services: **74 000,00 € soit 19%**





Le Panier de la Mer

Transfert de l'activité vers le port de pêche de Lorient



former CITOYENS TRAVAILLER
PARTENAIRES professionnels accompagnement (SE) NOURRIR



CONTEXTE

- Une **filière pêche** qui représente à elle seule **3000 emplois directs** et fédère plus de **270 entreprises***.
- Des **difficultés de recrutement** par les professionnels du port de pêche sur les métiers de l'agro-mer.
- Une **nécessaire évolution du projet** fortement impulsée par les cofinanceurs .



Deux impératifs:

- **Rapprocher** l'outil des professionnels du port de pêche pour l'optimiser.
- **Professionaliser** les Salariés en parcours.

* (Source AUDELOR).



TRANSFERT DE L'ACTIVITE

Installation d'un atelier de marée sur le port de pêche de Lorient en 2015.

Un investissement de 169 110,00 € dont :

- Outil de transformation + équipement: **63 905,00 € soit 38%**
- Matériel froid: **22 692,00 € soit 13%**
- Travaux d'aménagement : **82 513,00 € soit 49%**

Financements Publics:

- Région Bretagne : Dispositif de soutien aux pays : **83 659,00 € soit 50%**
- Etat (FDI) : **8 800,00,00 € soit 5%**
- Conseil Départemental : **25 000,00 € soit 15%**
- Lorient Agglomération : **5 000,00 € soit 3%**
- Total financements publics : 122 459,00 € soit 72,5%**

Financements privés:

- Fondation FAPE : **20 000,00 € soit 12 %**
- Fondation LE MARCHAND: **10 000,00 € soit 6 %**
- Fondation AG2R La Mondiale : **9 000,00 € soit 5%**
- Fondation SNCF : **2 000,00 € soit 1%**
- Fédération PLM: **5 600,00 € soit 3,5 %**
- Total financements privés : 46 600,00 € soit 27,5 %**





Le Panier de la Mer



QUELQUES PHOTOS



former CITOYENS TRAVAILLER
PARTENAIRES professionnels accompagnement (SE) NOURRIR



Le Panier de la Mer



former CITOYENS TRAVAILLER
PARTENAIRES professionnels accompagnement (SE) NOURRIR



Le Panier de la Mer



former CITOYENS TRAVAILLER
PARTENAIRES professionnels accompagnement (SE) NOURRIR



former CITOYENS TRAVAILLER
PARTENAIRES professionnels accompagnement (SE) NOURRIR



Le Panier de la Mer



former CITOYENS TRAVAILLER
PARTENAIRES professionnels accompagnement (SE) NOURRIR



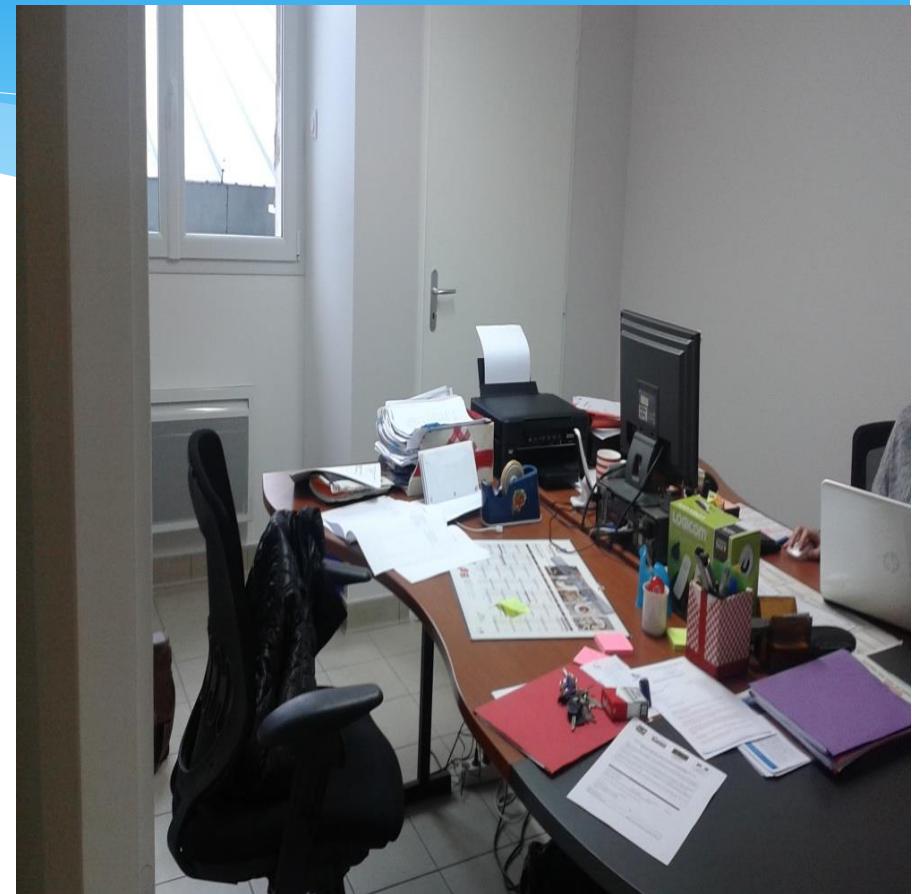
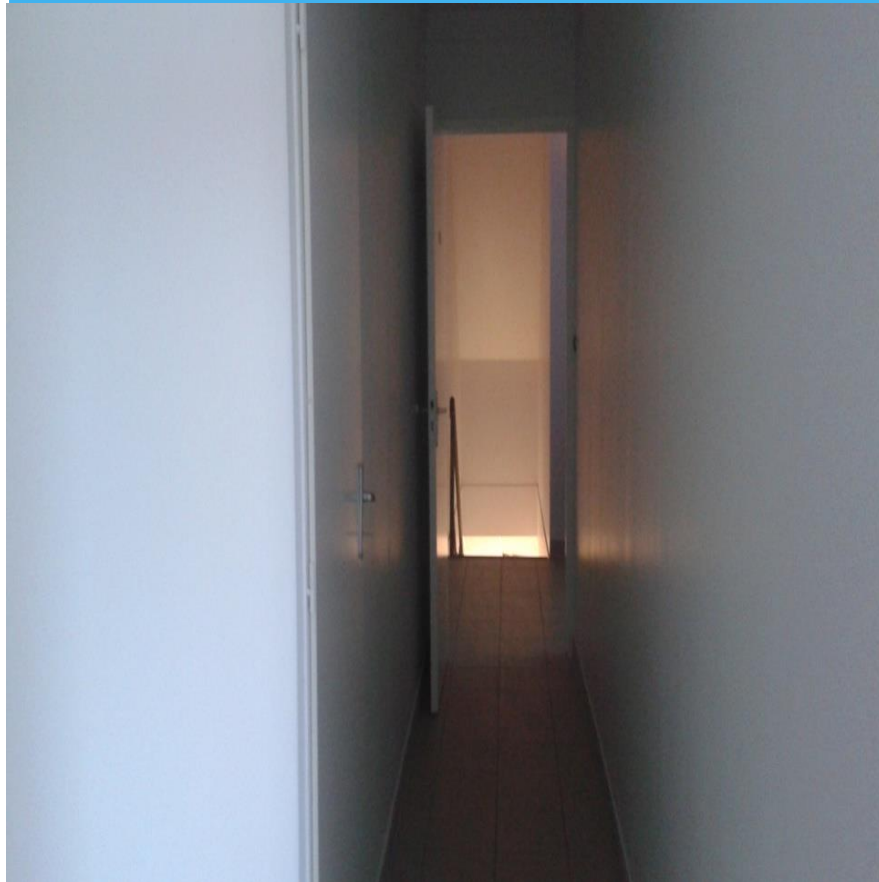
Le Panier de la Mer



former CITOYENS TRAVAILLER
PARTENAIRES professionnels accompagnement (SE) NOURRIR



Le Panier de la Mer



former CITOYENS TRAVAILLER
PARTENAIRES professionnels accompagnement (SE) NOURRIR



Le Panier de la Mer



former CITOYENS TRAVAILLER
PARTENAIRES professionnels accompagnement (SE) NOURRIR



Le Panier de la Mer



former CITOYENS TRAVAILLER
PARTENAIRES professionnels accompagnement (SE) NOURRIR



Le Panier de la Mer



former CITOYENS TRAVAILLER
PARTENAIRES professionnels accompagnement (SE) NOURRIR



Le Panier de la Mer



former CITOYENS TRAVAILLER
 accompagnement
 PARTENAIRES professionnels (SE) NOURRIR