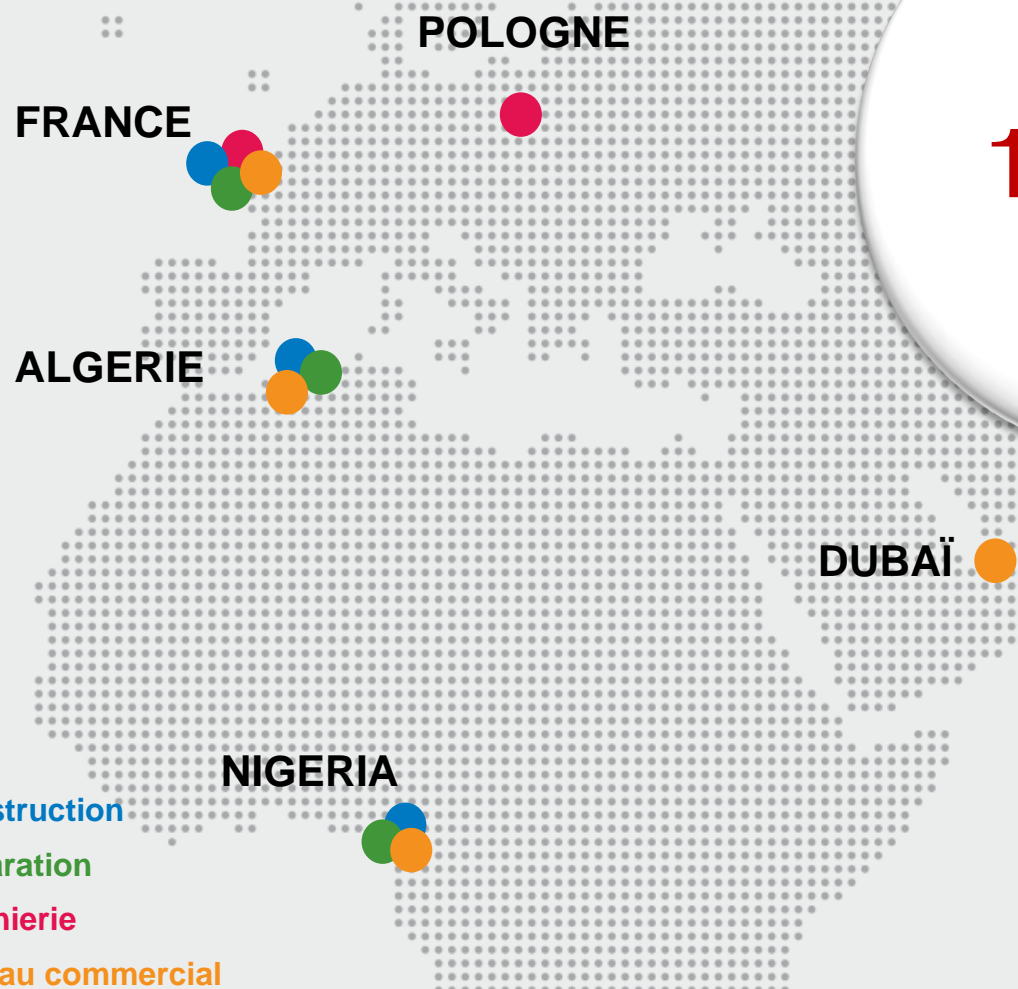




CONSTRUCTION ET REPARATION NAVALE

# UN GROUPE INTERNATIONAL



Chiffre d'affaire  
**150 M€**  
(2015)

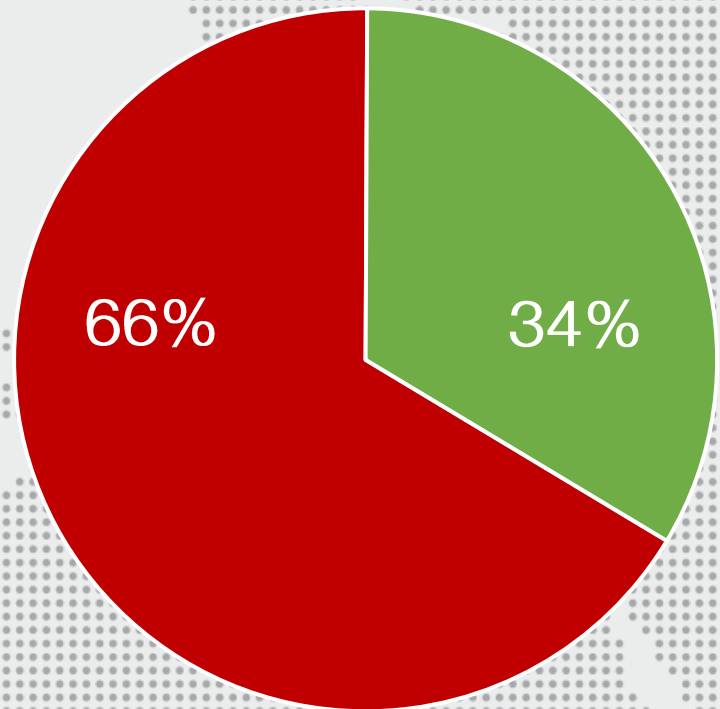
**1 000**  
collaborateurs

dont  
**350**  
en France

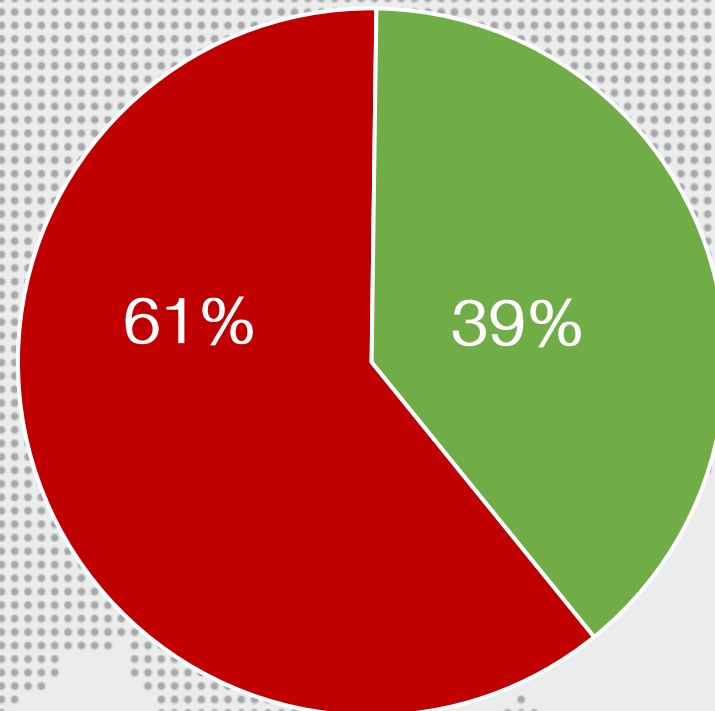
depuis  
**1965**

Plus de  
**420**  
navires  
livrés

# UN CHIFFRE D'AFFAIRES DE 150 M €

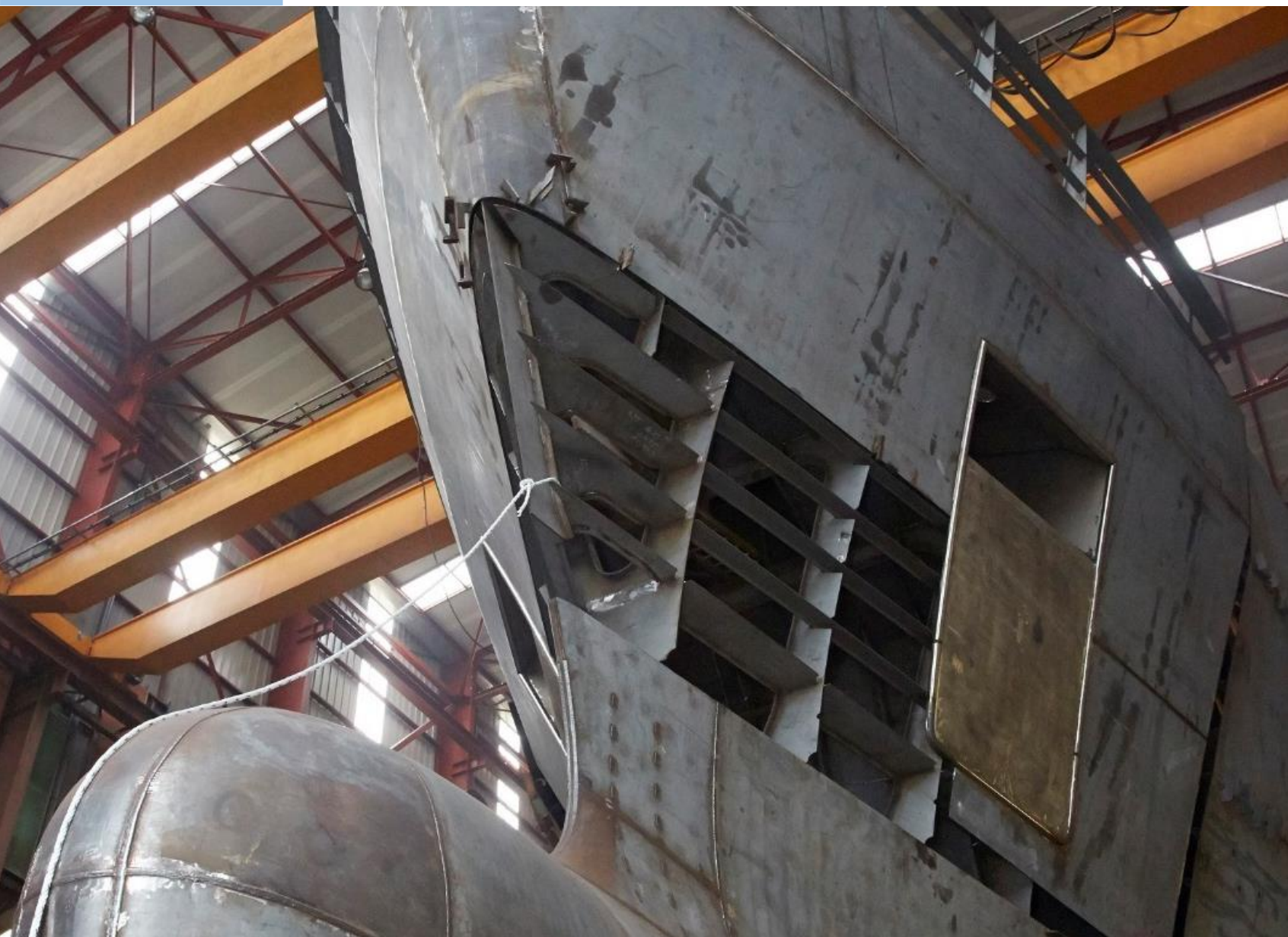


■ CONSTRUCTION ■ REPARATION



■ FRANCE ■ INTERNATIONAL

# DEUX METIERS : LA CONSTRUCTION NAVALE...



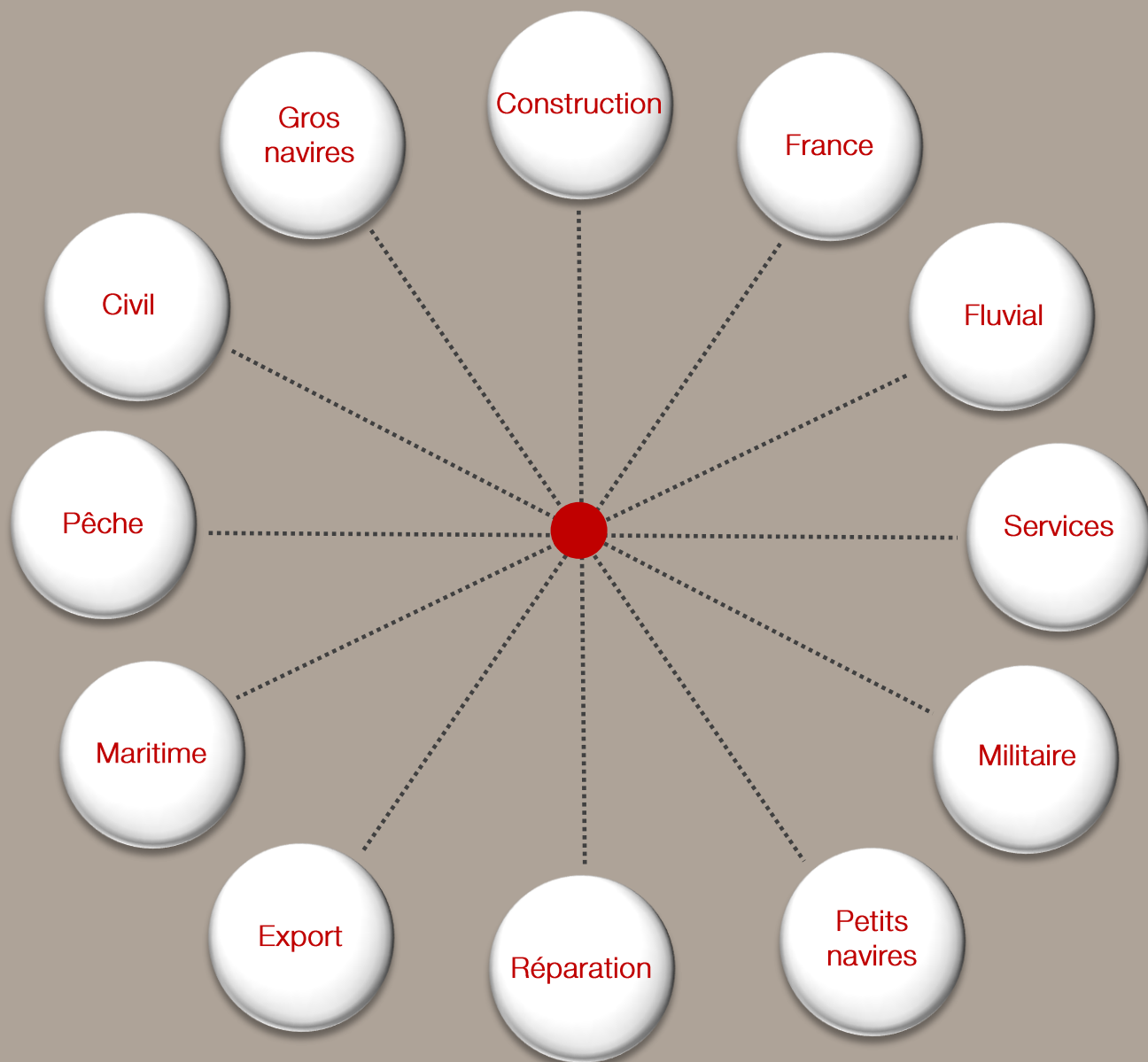
- Notre savoir faire et notre engagement : vous livrer à l'heure des navires de qualité au meilleur prix
- Des navires jusqu'à 120 m en acier, en aluminium ou en matériaux composites
- Design et ingénierie navale : un accompagnement dès la conception de vos navires

# DEUX METIERS : ... ET LA REPARATION



- La permanence de l'engagement pour une **disponibilité optimum** de vos navires
  - une maîtrise de l'ensemble de la chaîne complète de compétences
  - des standards de qualité et de sécurité identiques quelle que soit la géographie du chantier
  - une ingénierie centrale en support permanent des sites
- Une palette de solutions pour un **service global**
  - le Maintien en Conditions Opérationnelles (MCO)
  - des interventions hors site
  - le négoce
  - la formation

# AU SERVICE D'UNE CLIENTELE DIVERSIFIEE



# NOS PRODUITS : UNE LARGE GAMME



REMORQUAGE



OFFSHORE EOLIEN



OFFSHORE PETROLIER



EXPEDITION



DEFENSE



SPECIAUX



PECHE

# QUELQUES NAVIRES EN CONSTRUCTION



**NAVIRE A PASSAGERS**  
Conseil Général 56



**REMORQUEURS**  
Boluda



**BSAH**  
DGA - Marine Nationale Française



**B2M**  
DGA - Marine Nationale Française



**PLV (Polar Logistic Vessel)**  
TAAF



# NOS SITES



**CONCARNEAU**  
France



**LORIENT**  
France



**PORT HARCOURT**  
Nigéria



**BOUHAROUN**  
Algérie



**BEN LUC & NHA BE**  
Vietnam

# NOTRE ACTUALITE : PROJET DE RACHAT DE STX LORIENT

- Un développement indispensable à Lorient compte tenu du plan de charge de notre site de Concarneau
- Une stratégie industrielle pérenne avec une vision à long terme
- La création d'une filiale : KERSHIP LORIENT
- Des garanties en termes d'emploi :
  - reprise de l'ensemble du personnel de STX Lorient
  - recrutement à court terme d'une 30e de personnes en CDI auxquelles s'ajouteront des intérimaires et des sous-traitants pour atteindre 150 personnes d'ici 5 ans.
  - la construction par PIRIOU à Lorient du futur navire roulier du Conseil Général du Morbihan pour la desserte de l'île de Groix
  - un engagement de DCNS de fournir 50 000 h de travail par an



# NOTRE ACTUALITE : PROJET DE RACHAT DE STX LORIENT

- Un projet de territoire : la création d'un véritable Pôle Naval Bretagne Sud

- 200 entreprises
- 5000 emplois
- Pour faire de la Bretagne le second pôle d'Excellence en matière de construction navale



- Un projet d'avenir : la Bretagne au cœur de la Cyber Defense

- Dans le cadre du Concours « CyberDefense » porté par Lorient Technopole et Audelor en association avec DCI et DCNS pour accompagner les start-ups du secteur Défense
- Hébergement par KERSHIP LORIENT de la pépinière d'entreprise qui résultera de ce concours

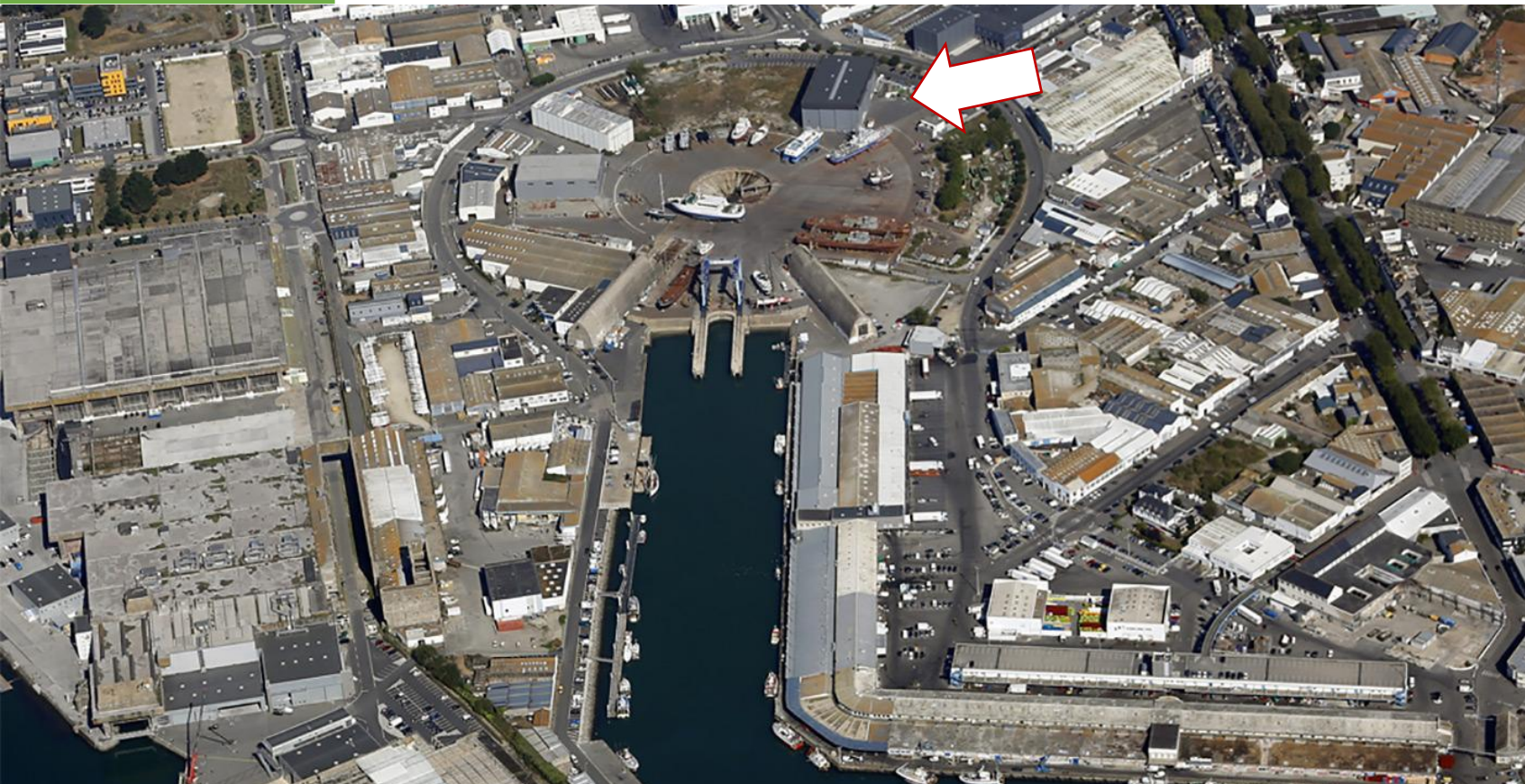


# PNS LORIENT : une implantation depuis mars 2015



- 1<sup>ère</sup> matérialisation de la stratégie Bretagne Sud
- Apporter à nos clients une offre **supplémentaire** avec un nouveau site
- Lorient :
  - le 1<sup>er</sup> port de Pêche en France
  - des infrastructures complémentaires à celles de Concarneau.
- 2 activités :
  - une activité de **réparation, maintenance et refonte...**
  - .... et à terme de **construction** pour des navires de pêche artisanale de moins de 25 m

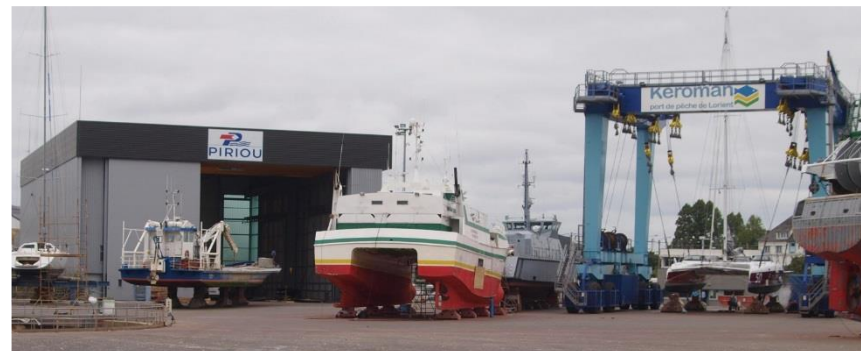
# PNS LORIENT : nos installations



- 1 400 m<sup>2</sup> de bâtiments industriels
- 1 atelier de 650 m<sup>2</sup> équipé de 2 ponts roulants de 10 t
- Un chariot automoteur de 150 t

## Les équipements portuaires :

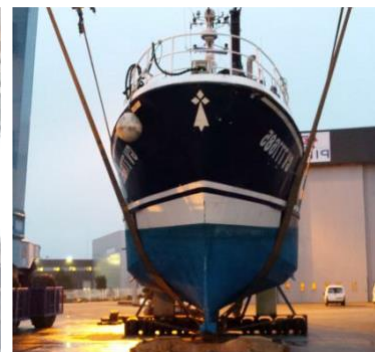
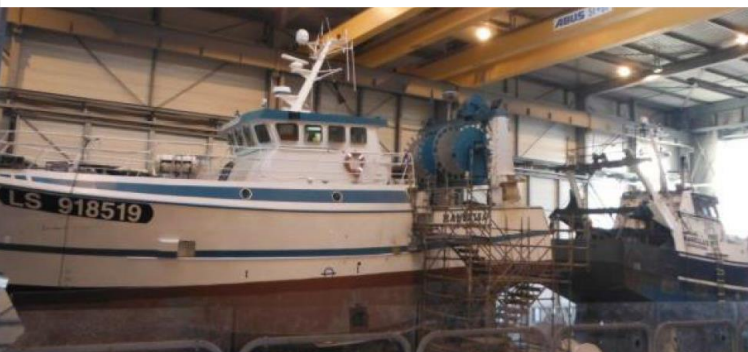
- 10 000 m<sup>2</sup> de terre-plein destiné à la réparation navale
- 1 élévateur à sangle de 650 t pour mise hors d'eau et à l'eau de navires jusqu'à 60 mètres
- 1 quai d'armement de 100 m à - 6 m
- 1 darse de 60 m x 13 m



# PNS LORIENT : la réparation navale



- Maintenance des moteurs diesel (Baudouin, ABC, MAK, MAN et WARTSILA)
- Réducteurs, lignes d'arbre et appareils à gouverner
- Mécanique générale (treuils, enrouleurs, grue, guindeau...)
- Travaux de coque (acier, alu)
- Travaux de tuyauterie, maintenance hydraulique
- Tournage, lignage



# PNS LORIENT : des équipes mobiles



Des équipes mobiles partout dans le monde pour des interventions programmées ou non



- L'ADN de PIRIOU : la construction de navires de pêche artisanale
- Concarneau : un site plutôt dédié à la construction de navires de plus de 30 m
- PNS Lorient devient le site du groupe dédié à la construction de navire de pêche artisanale:
  - chalutiers de 15 à 24 m
  - senneurs de 15 à 24m
  - navires de pêche polyvalents de 15 à 24 m



# PIRIOU NEGOCE



- Approvisionnement en pièces détachées, ensembles propulsifs et équipements navals, notamment des marques :
  - BAUDOIN, NANNIDIESEL, DOOSAN, MAN, ABC et EVINRUDE : moteurs marins de 10 CV à plus de 5000 CV
  - ZODIAC : embarcations semi-rigides,
  - ALFA LAVAL : traitement des eaux, séparateurs, échangeurs...
  - INDUSTRIAS FERRI : gréements,
  - ZF MARINE : réducteurs
  - ou encore RWO : systèmes de traitements de l'eau...
- Un service achat dédié
- Une plateforme logistique pour des expéditions en France et à l'international



CONSTRUCTION ET REPARATION NAVALE